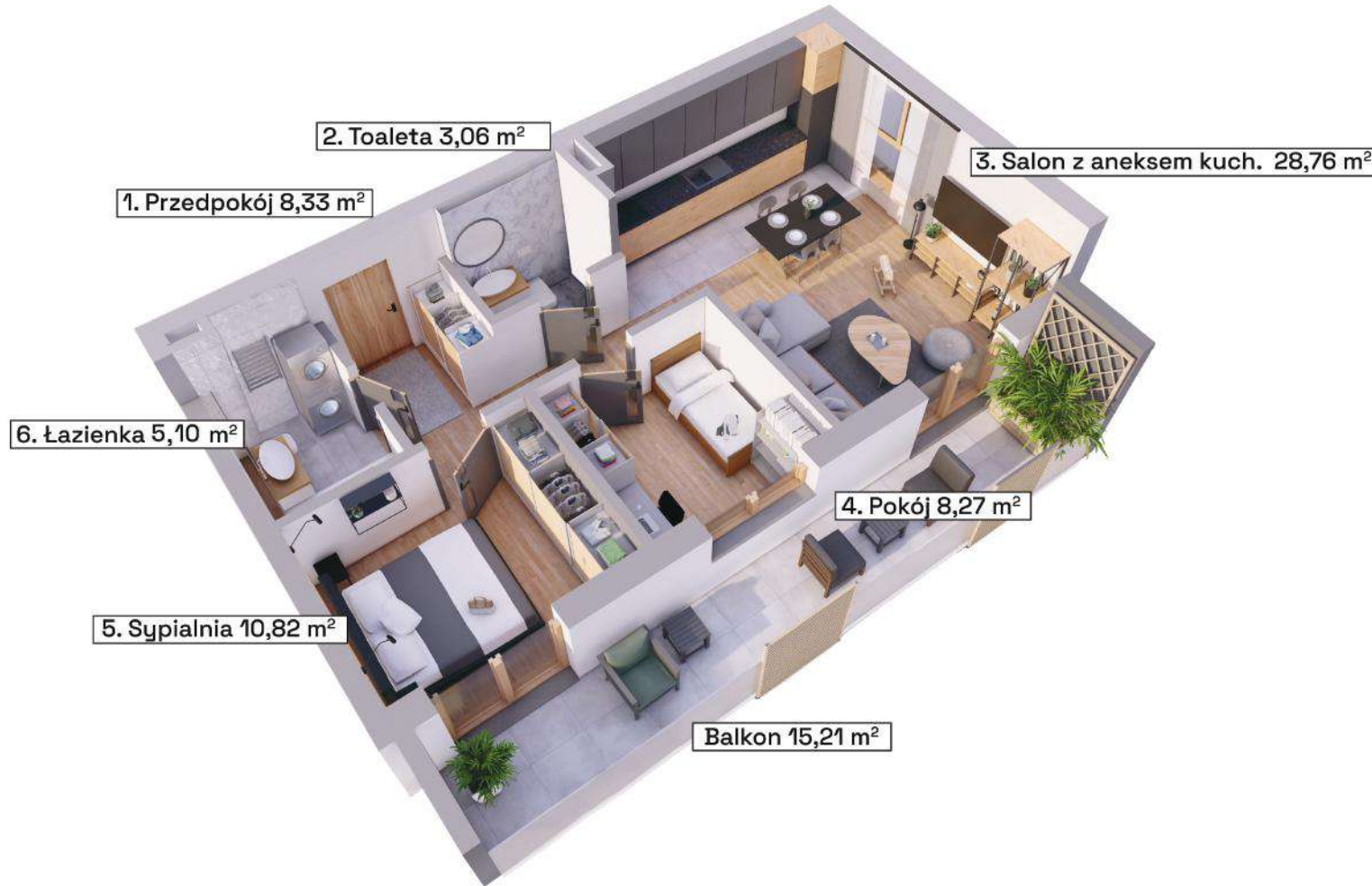


węłnowe apartamenty

mieszkanie
B12

powierzchnia
sprzedażowa
65,93m²

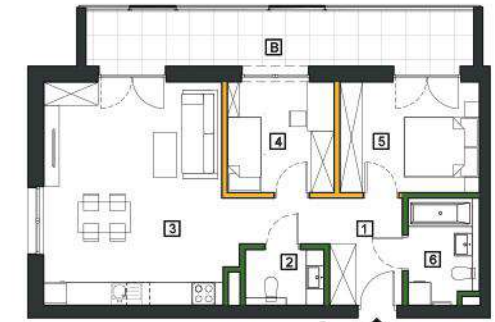
kondygnacja
piętro +1



Schemat kondygnacji +1



Rzut w skali 1:200



Piętro +1		Mieszkanie B12
1.	Przedpokój	8,33m ²
2.	Toaleta	3,06m ²
3.	Salon z aneksem kuch.	28,76m ²
4.	Pokój	8,27m ²
5.	Sypialnia	10,82m ²
6.	Łazienka	5,10m ²
POWIERZCHNIA UŻYTKOWA		64,34m²
B	Balkon	15,21m ²
POWIERZCHNIA PRZEZNACZONA DO MODYFIKACJI		1,59m²
POWIERZCHNIA SPRZEDAŻOWA		65,93m²