

# węłnowe apartamenty

mieszkanie  
**B11**

powierzchnia  
sprzedażowa  
**58,50m<sup>2</sup>**

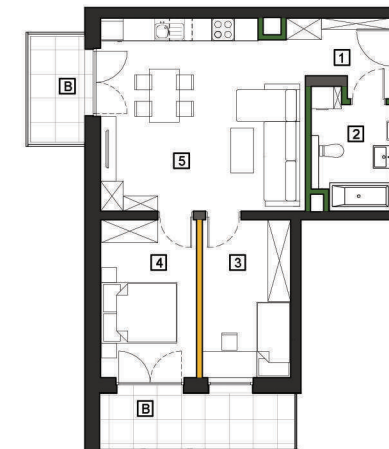
kondygnacja  
**piętro +1**



Schemat kondygnacji +1



Rzut w skali 1:200



Piętro +1 Mieszkanie B11

1.	Przedpokój	4,67m <sup>2</sup>
2.	Łazienka	5,96m <sup>2</sup>
3.	Pokój	9,87m <sup>2</sup>
4.	Sypialnia	10,60m <sup>2</sup>
5.	Salon z aneksem kuch.	26,78m <sup>2</sup>

POWIERZCHNIA UŻYTKOWA		57,88m <sup>2</sup>
B	Balkon	7,63m <sup>2</sup>
B	Balkon	4,04m <sup>2</sup>
POWIERZCHNIA PRZEZNACZONA DO MODYFIKACJI		0,62m <sup>2</sup>
POWIERZCHNIA SPRZEDAŻOWA		58,50m <sup>2</sup>

- Wymiary balkonów, tarasów, ogródków, lokalizacja przyborów sanitarnych i inne podano na podstawie projektu budowlanego. W toku budowy mogą wystąpić różnice w stosunku do stanu wynikającego z projektu, wynikające ze specyfikacji prac budowlanych.
- Przedstawiona aranżacja lokalu jest przykładowa, rysunki w tym zakresie mają charakter poglądowy oraz informacyjny nie stanowią oferty w rozumieniu Kodeksu Cywilnego.
- Powierzchnia użytkowa lokali oraz pomieszczeń określana jest na podstawie rozporządzenia Ministra Transportu, Budownictwa i Gospodarki Morskiej z dnia 25.04.2012 r. w sprawie szczegółowego zakresu i formy projektu budowlanego oraz przy uwzględnieniu treści Polskiej Normy PB-ISO 9836: Powierzchnia użytkowa nie uwzględnia powierzchni elementów przeznaczonych do modyfikacji (rury, kanały, ścianki działowe) oraz powierzchni otworów, drzwi i okien.

— ŚCIANY DZIAŁOWE

— ŚCIANY DZIAŁOWE DO MODYFIKACJI