

B.81

NUMER MIESZKANIA

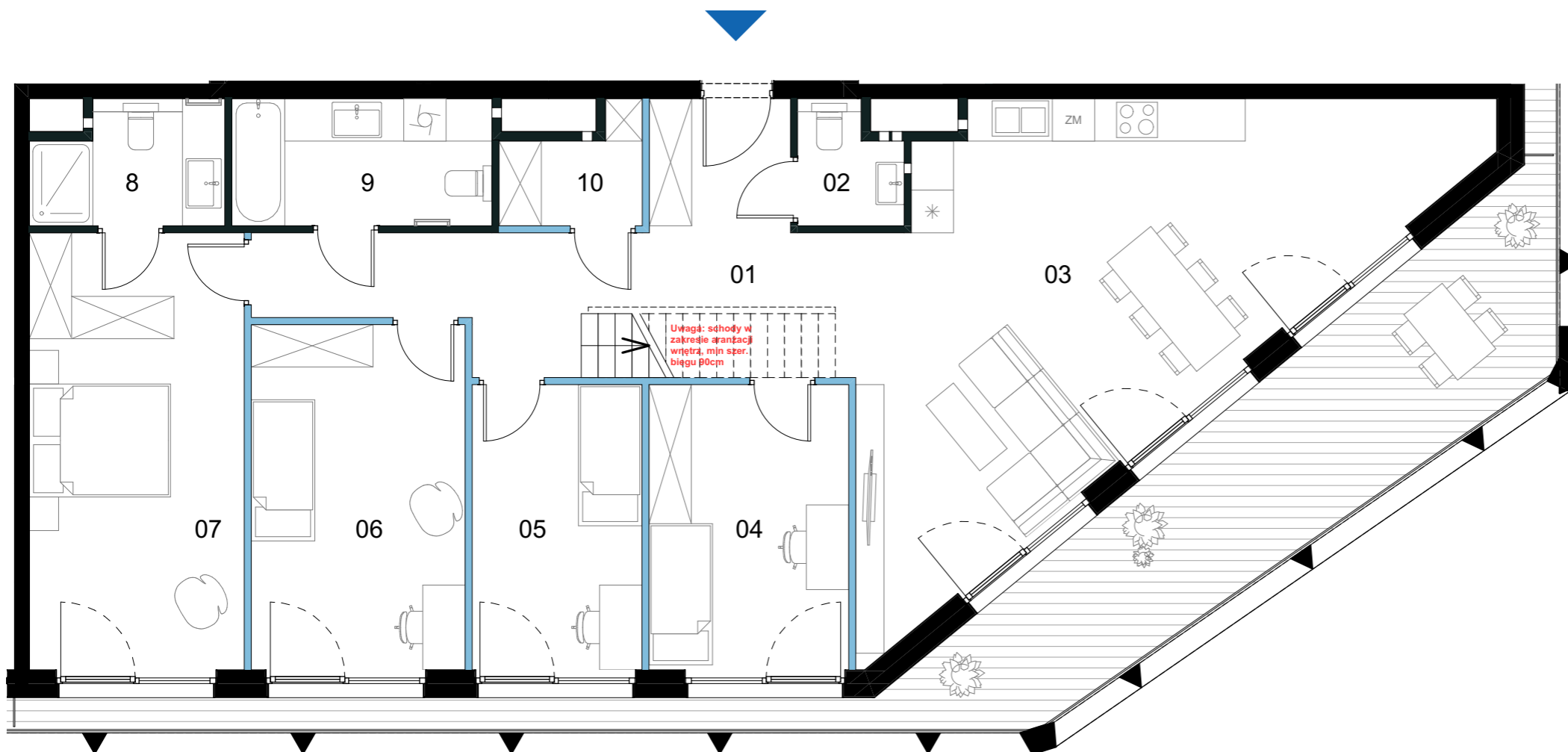
128,32 m²

POWIERZCHNIA UŻYTKOWA

9 PIĘTRO

KONDYGNACJA

VIDOK



SCHEMAT KONDYGNACJI - 9 PIĘTRO

BUDYNEK B



PIĘTRO 9

MIESZKANIE B.81

BILANS POWIERZCHNI [m²]

01	Korytarz	18,70
02	WC	2,35
03	Salon z aneksem kuchennym	38,62
04	Pokój I	11,43
05	Pokój II	9,72
06	Pokój III	14,82
07	Sypialnia master	18,85
08	Łazienka master	4,45
09	Łazienka	6,63
10	Garderoba	2,75

ŚCIANY DZIAŁOWE

POWIERZCHNIA UŻYTKOWA		128,32 m²
L	LOGGIA	29,36 m²

VIDOK ANTRANS INVEST SP. Z O.O.



www.antransinvest.pl

Ul. Zagaje 2A
32-300 Olkusz

1. Wymiary balkonów, tarasów, ogródków, lokalizacja przyborów sanitarnych i inne podano na podstawie projektu budowlanego oraz technicznego. W toku budowy mogą wystąpić różnice w stosunku do stanu wynikającego z projektu, wynikające ze specyfikacji prac budowlanych.
2. Przedstawiona aranżacja lokalu jest przykładowa, rysunki w tym zakresie mają charakter poglądowy oraz informacyjny i nie stanowią oferty w rozumieniu Kodeksu Cywilnego.
3. Powierzchnia użytkowa lokali oraz pomieszczeń określana jest przy uwzględnieniu treści Polskiej Normy PN-ISO 9836:2015-12. Powierzchnia użytkowa nie uwzględnia powierzchni elementów przeznaczonych do modyfikacji (rury, kanały, ścianki działowe), oraz powierzchni otworów, drzwi i okien.
4. Pralka zlokalizowana przy umywalce jest w zabudowie.

B.81

NUMER MIESZKANIA

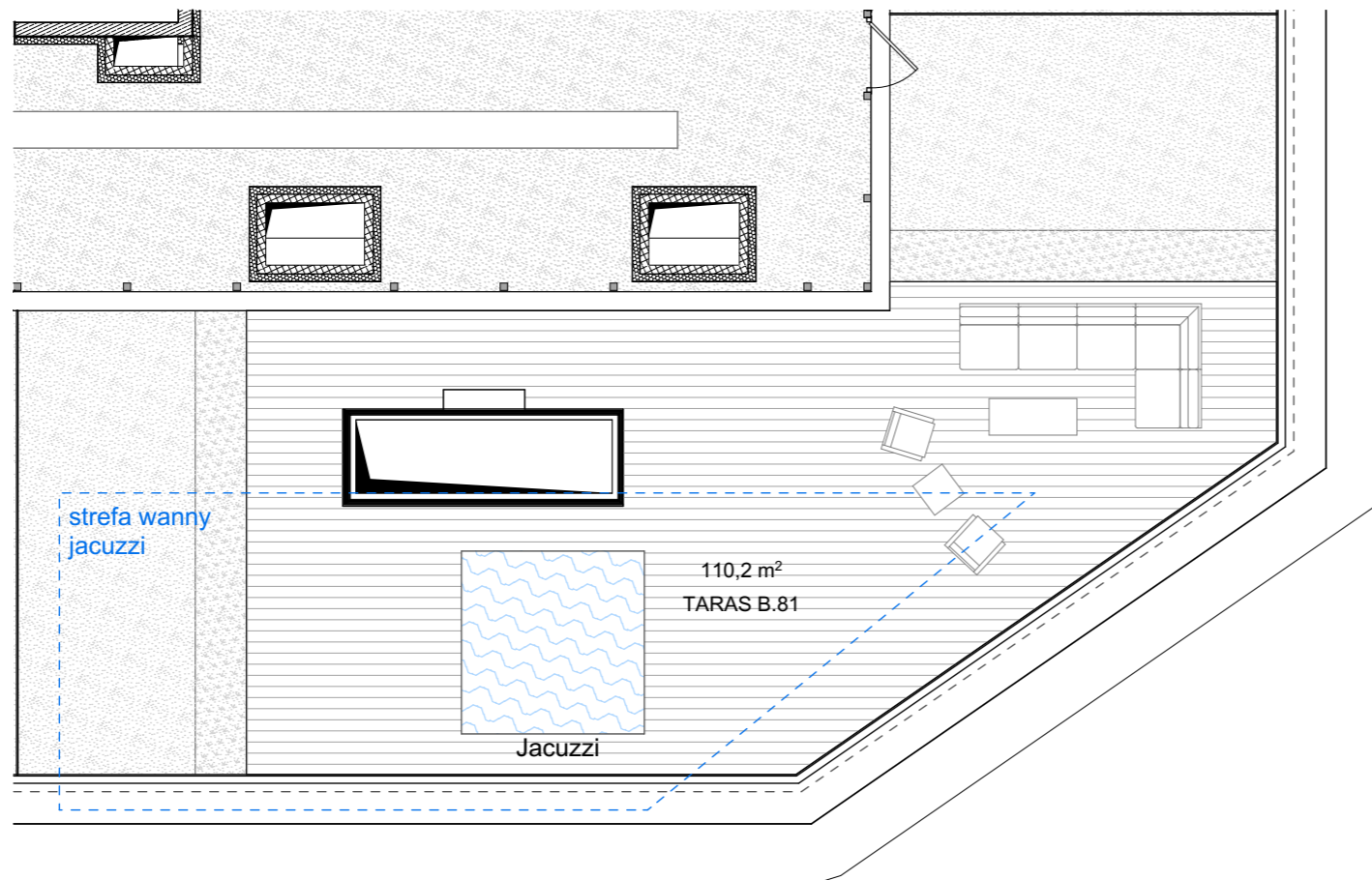
110,2 m²

POWIERZCHNIA TARASU

10 - DACH

KONDYGNACJA

VIDOK



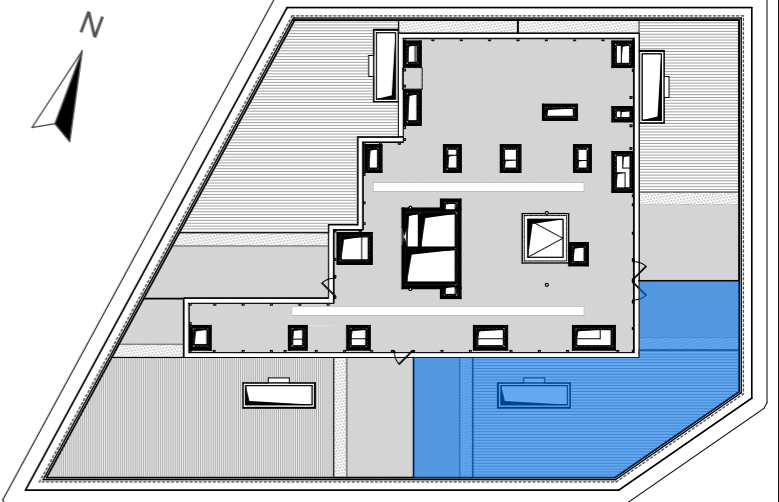
0 1 2 3 4 5m

skala 1:100



SCHEMAT KONDYGNACJI - 10 - DACH

BUDYNEK B



10 - DACH

MIESZKANIE B.81

BILANS POWIERZCHNI [m²]

VIDOK ANTRANS INVEST SP. Z O.O.



www.antransinvest.pl

Ul. Zagaje 2A
32-300 Olkusz

1. Wymiary balkonów, tarasów, ogródków, lokalizacja przyborów sanitarnych i inne podano na podstawie projektu budowlanego oraz technicznego. W toku budowy mogą wystąpić różnice w stosunku do stanu wynikającego z projektu, wynikające ze specyfikacji prac budowlanych.
2. Przedstawiona aranżacja lokalu jest przykładowa, rysunki w tym zakresie mają charakter poglądowy oraz informacyjny i nie stanowią oferty w rozumieniu Kodeksu Cywilnego.
3. Powierzchnia użytkowa lokali oraz pomieszczeń określana jest przy uwzględnieniu treści Polskiej Normy PN-ISO 9836:2015-12. Powierzchnia użytkowa nie uwzględnia powierzchni elementów przeznaczonych do modyfikacji (rury, kanały, ścianki działowe), oraz powierzchni otworów, drzwi i okien.
4. Pralka zlokalizowana przy umywalce jest w zabudowie.

T

TARAS

110,2 m²