

# B.67

NUMER MIESZKANIA

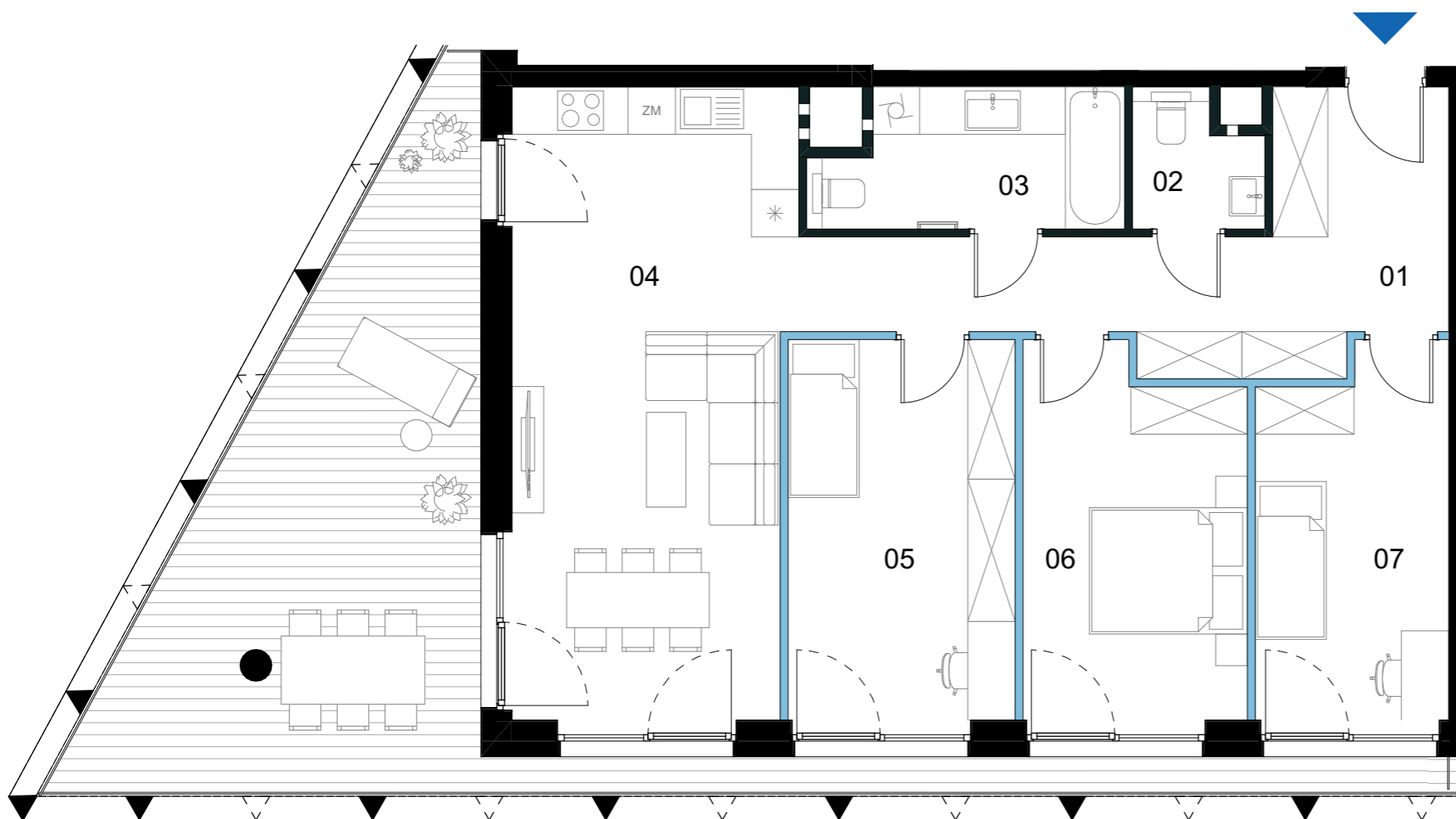
# 90,44 m<sup>2</sup>

POWIERZCHNIA UŻYTKOWA

# 7 PIĘTRO

KONDYGNACJA

# VIDOK

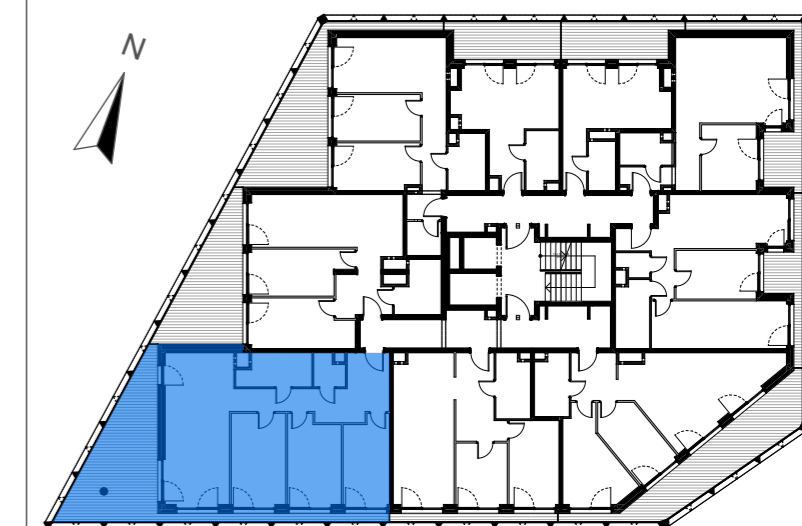


0 1 2 3m  
skala 1:75



SCHEMAT KONDYGNACJI - 7 PIĘTRO

BUDYNEK B



PIĘTRO 7 MIESZKANIE B.67

BILANS POWIERZCHNI [m<sup>2</sup>]

01	Korytarz	15,70
02	WC	2,58
03	Łazienka	6,49
04	Salon z aneksem kuchennym	27,96
05	Pokój I	13,86
06	Sypialnia	12,79
07	Pokój II	11,06

ŚCIANY DZIAŁOWE

POWIERZCHNIA UŻYTKOWA		<b>90,44 m<sup>2</sup></b>
L	LOGGIA	<b>33,60 m<sup>2</sup></b>

VIDOK ANTRANS INVEST SP. Z O.O.



www.antransinvest.pl

Ul. Zagaje 2A  
32-300 Olkusz

1. Wymiary balkonów, tarasów, ogródków, lokalizacja przyborów sanitarnych i inne podano na podstawie projektu budowlanego oraz technicznego. W toku budowy mogą wystąpić różnice w stosunku do stanu wynikającego z projektu, wynikające ze specyfikacji prac budowlanych.
2. Przedstawiona aranżacja lokalu jest przykładowa, rysunki w tym zakresie mają charakter poglądowy oraz informacyjny i nie stanowią oferty w rozumieniu Kodeksu Cywilnego.
3. Powierzchnia użytkowa lokali oraz pomieszczeń określana jest przy uwzględnieniu treści Polskiej Normy PN-ISO 9836:2015-12. Powierzchnia użytkowa nie uwzględnia powierzchni elementów przeznaczonych do modyfikacji (rury, kanały, ścianki działowe), oraz powierzchni otworów, drzwi i okien.
4. Pralka zlokalizowana przy umywalce jest w zabudowie.