

# B.59

NUMER MIESZKANIA

# 62,41 m<sup>2</sup>

POWIERZCHNIA UŻYTKOWA

# 6 PIĘTRO

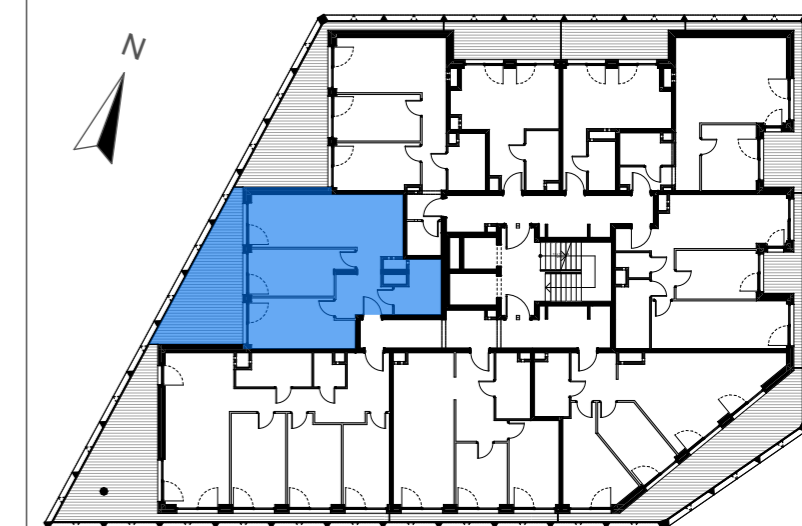
KONDYGNACJA

# VIDOK



SCHEMAT KONDYGNACJI - 6 PIĘTRO

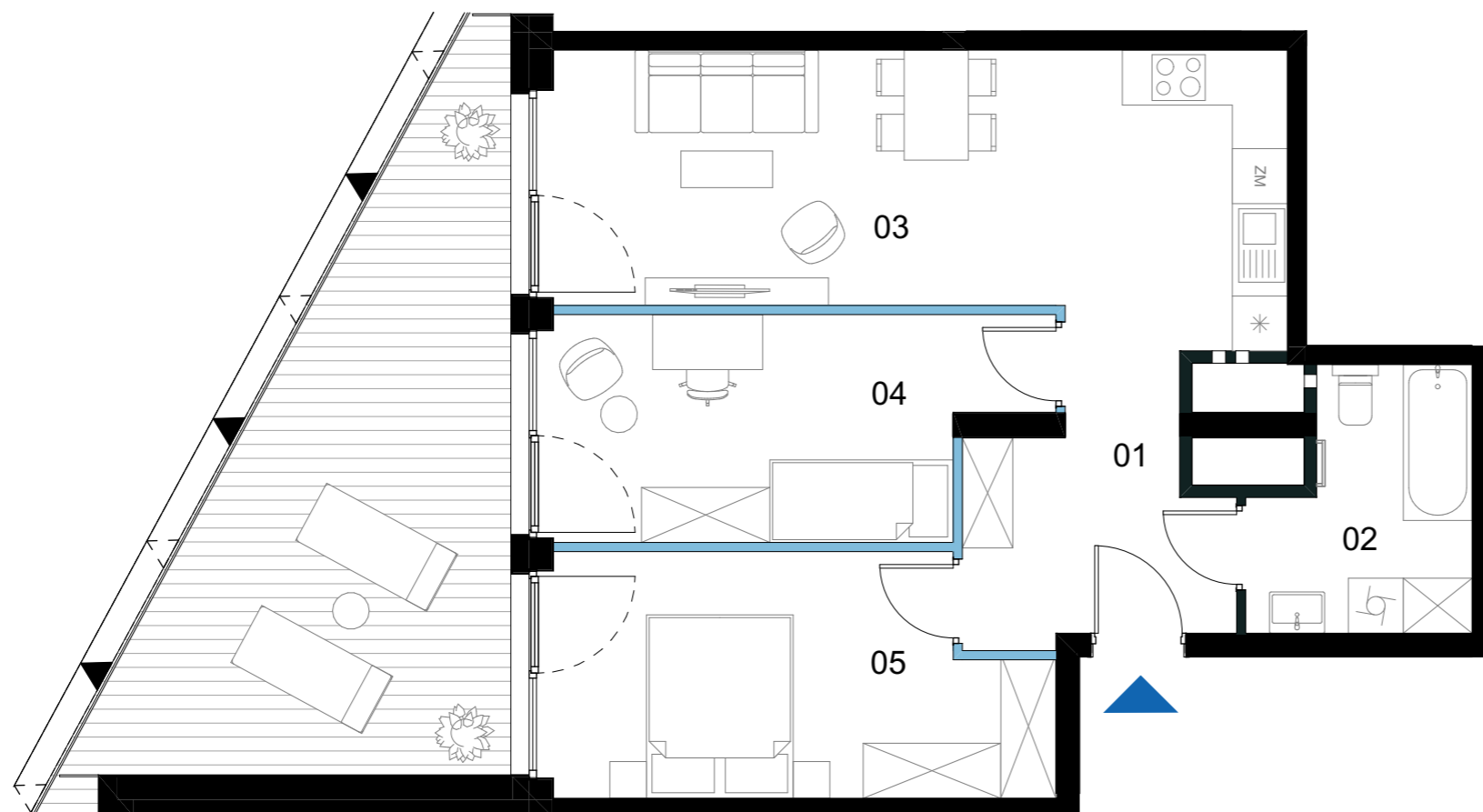
BUDYNEK B



PIĘTRO 6 MIESZKANIE B.59

BILANS POWIERZCHNI [m<sup>2</sup>]

01	Korytarz	7,97
02	Łazienka	6,11
03	Salon z aneksem kuchennym	22,88
04	Pokój	12,03
05	Sypialnia	13,42



0 1 2 3m  
skala 1:75

VIDOK ANTRANS INVEST SP. Z O.O.



www.antransinvest.pl

Ul. Zagaje 2A  
32-300 Olkusz

1. Wymiary balkonów, tarasów, ogródków, lokalizacja przyborów sanitarnych i inne podano na podstawie projektu budowlanego oraz technicznego. W toku budowy mogą wystąpić różnice w stosunku do stanu wynikającego z projektu, wynikające ze specyfikacji prac budowlanych.
2. Przedstawiona aranżacja lokalu jest przykładowa, rysunki w tym zakresie mają charakter poglądowy oraz informacyjny i nie stanowią oferty w rozumieniu Kodeksu Cywilnego.
3. Powierzchnia użytkowa lokali oraz pomieszczeń określana jest przy uwzględnieniu treści Polskiej Normy PN-ISO 9836:2015-12. Powierzchnia użytkowa nie uwzględnia powierzchni elementów przeznaczonych do modyfikacji (rury, kanały, ścianki działowe), oraz powierzchni otworów, drzwi i okien.
4. Pralka zlokalizowana przy umywalce jest w zabudowie.

ŚCIANY DZIAŁOWE

POWIERZCHNIA UŻYTKOWA		<b>62,41 m<sup>2</sup></b>
L	LOGGIA	<b>22,45 m<sup>2</sup></b>