

B.56

NUMER MIESZKANIA

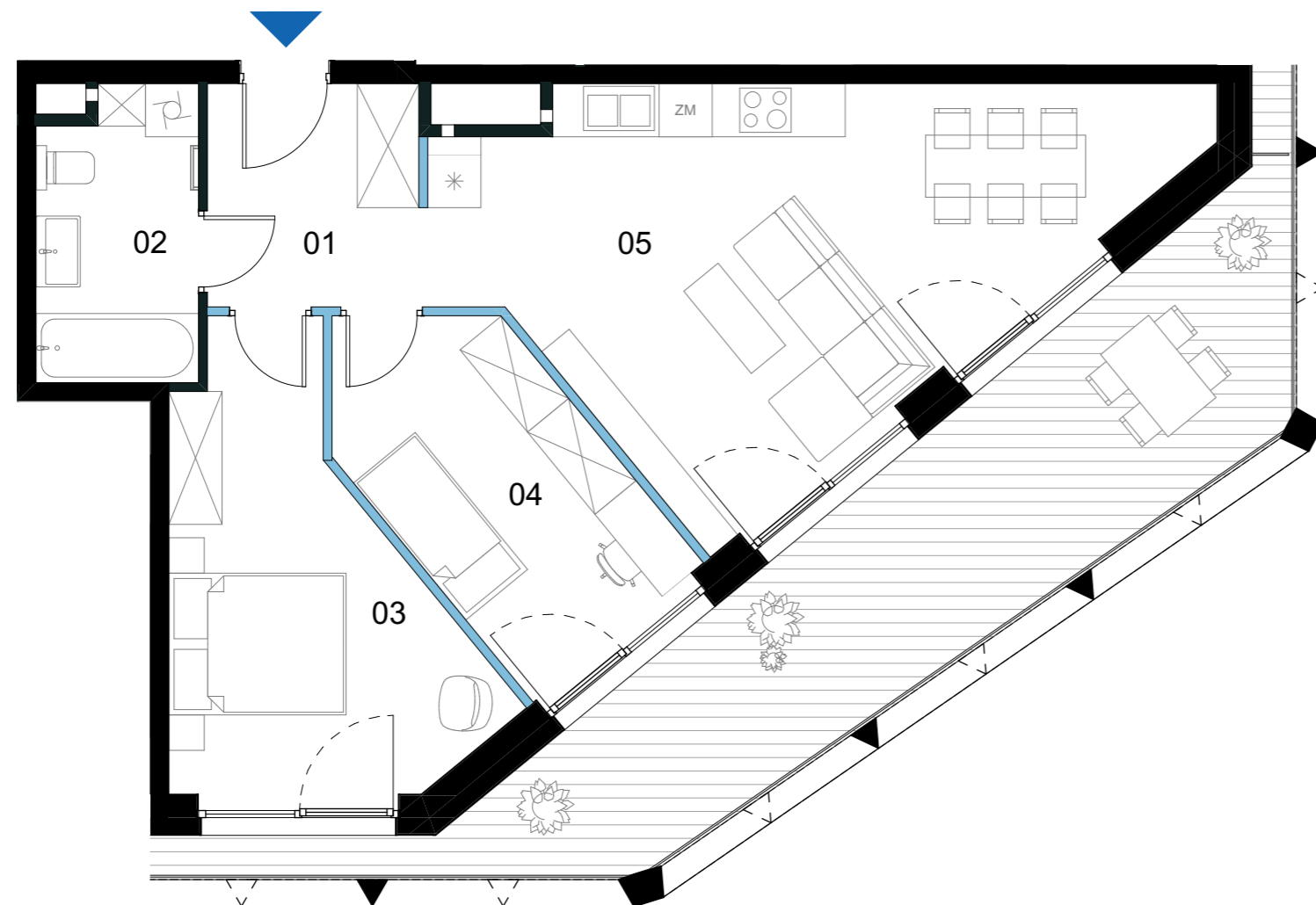
63,94 m²

POWIERZCHNIA UŻYTKOWA

6 PIĘTRO

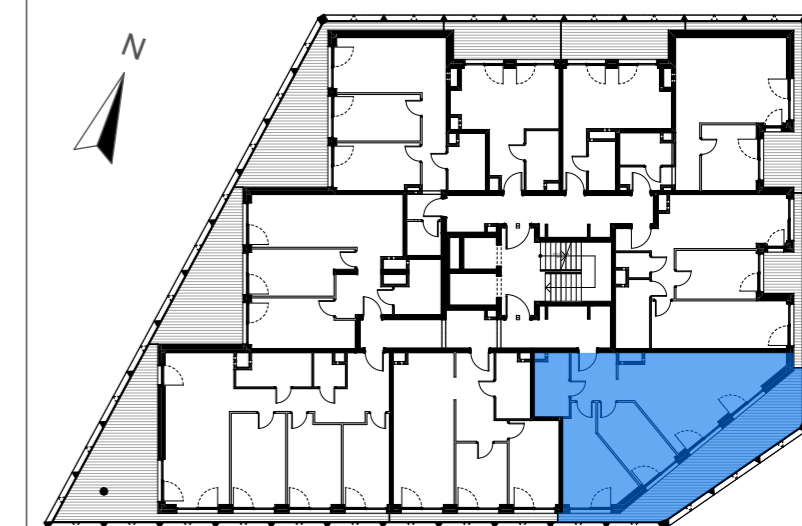
KONDYGNACJA

VIDOK



SCHEMAT KONDYGNACJI - 6 PIĘTRO

BUDYNEK B



PIĘTRO 6

MIESZKANIE B.56

BILANS POWIERZCHNI [m²]

01	Korytarz	6,12
02	Łazienka	5,86
03	Sypialnia	13,89
04	Pokój	10,44
05	Salon z aneksem kuchennym	27,63

ŚCIANY DZIAŁOWE

POWIERZCHNIA UŻYTKOWA

63,94 m²

L LOGGIA

25,33 m²

VIDOK ANTRANS INVEST SP. Z O.O.



www.antransinvest.pl

Ul. Zagaje 2A
32-300 Olkusz

1. Wymiary balkonów, tarasów, ogródków, lokalizacja przyborów sanitarnych i inne podano na podstawie projektu budowlanego oraz technicznego. W toku budowy mogą wystąpić różnice w stosunku do stanu wynikającego z projektu, wynikające ze specyfikacji prac budowlanych.
2. Przedstawiona aranżacja lokalu jest przykładowa, rysunki w tym zakresie mają charakter poglądowy oraz informacyjny i nie stanowią oferty w rozumieniu Kodeksu Cywilnego.
3. Powierzchnia użytkowa lokali oraz pomieszczeń określana jest przy uwzględnieniu treści Polskiej Normy PN-ISO 9836:2015-12. Powierzchnia użytkowa nie uwzględnia powierzchni elementów przeznaczonych do modyfikacji (rury, kanały, ścianki działowe), oraz powierzchni otworów, drzwi i okien.
4. Pralka zlokalizowana przy umywalce jest w zabudowie.