

# B.24

NUMER MIESZKANIA

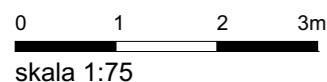
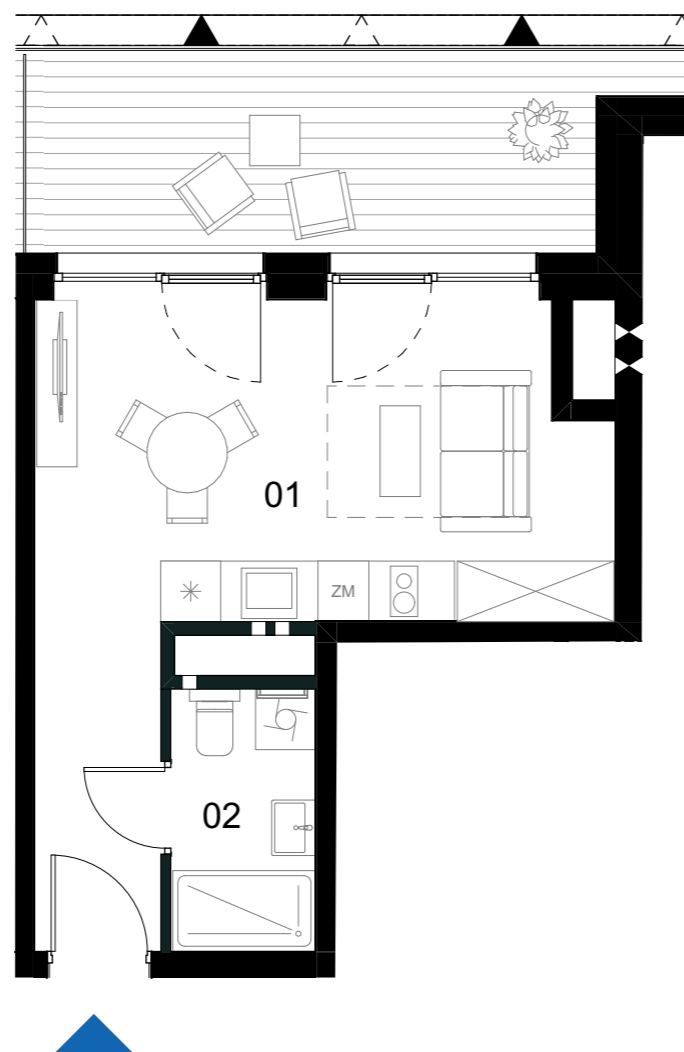
# 25,43 m<sup>2</sup>

POWIERZCHNIA UŻYTKOWA

# 3 PIĘTRO

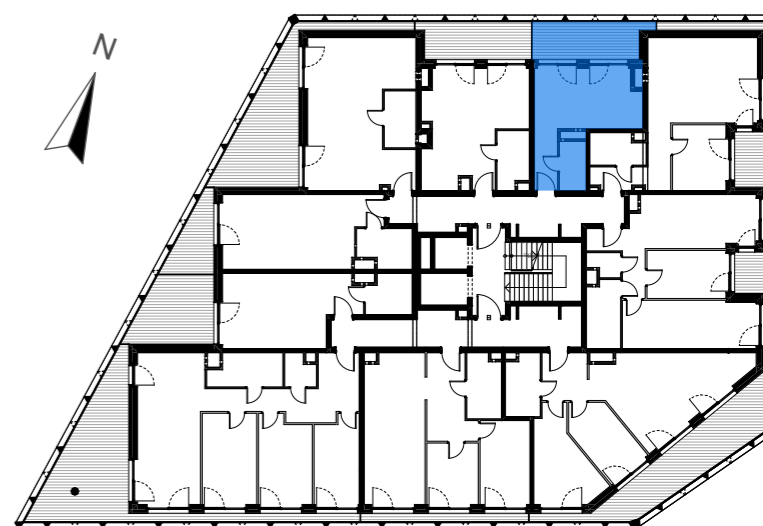
KONDYGNACJA

# VIDOK



SCHEMAT KONDYGNACJI - 3 PIĘTRO

BUDYNEK B



PIĘTRO 3

MIESZKANIE B.24

BILANS POWIERZCHNI [m<sup>2</sup>]

01	Salon z aneksem kuchennym	21,69
02	Łazienka	3,74

ŚCIANY DZIAŁOWE

VIDOK ANTRANS INVEST SP. Z O.O.



www.antransinvest.pl

Ul. Zagaje 2A  
32-300 Olkusz

1. Wymiary balkonów, tarasów, ogródków, lokalizacja przyborów sanitarnych i inne podano na podstawie projektu budowlanego oraz technicznego. W toku budowy mogą wystąpić różnice w stosunku do stanu wynikającego z projektu, wynikające ze specyfikacji prac budowlanych.
2. Przedstawiona aranżacja lokalu jest przykładowa, rysunki w tym zakresie mają charakter poglądowy oraz informacyjny i nie stanowią oferty w rozumieniu Kodeksu Cywilnego.
3. Powierzchnia użytkowa lokali oraz pomieszczeń określana jest przy uwzględnieniu treści Polskiej Normy PN-ISO 9836:2015-12. Powierzchnia użytkowa nie uwzględnia powierzchni elementów przeznaczonych do modyfikacji (rury, kanały, ścianki działowe), oraz powierzchni otworów, drzwi i okien.
4. Pralka zlokalizowana przy umywalce jest w zabudowie.

POWIERZCHNIA UŻYTKOWA		<b>25,43 m<sup>2</sup></b>
L	LOGGIA	<b>11,78 m<sup>2</sup></b>