

B.12

NUMER MIESZKANIA

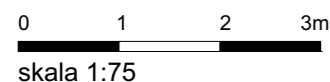
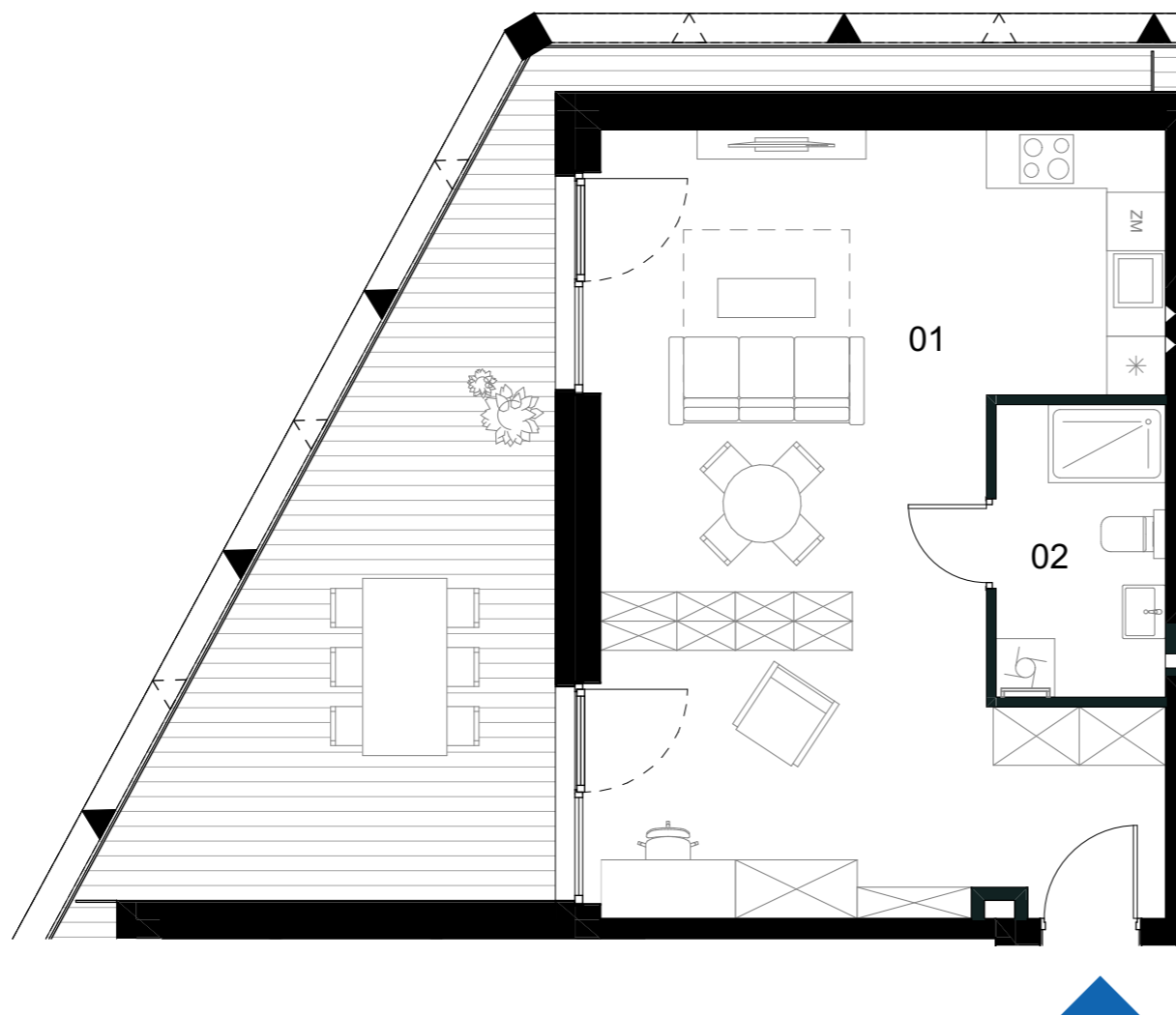
45,98 m²

POWIERZCHNIA UŻYTKOWA

2 PIĘTRO

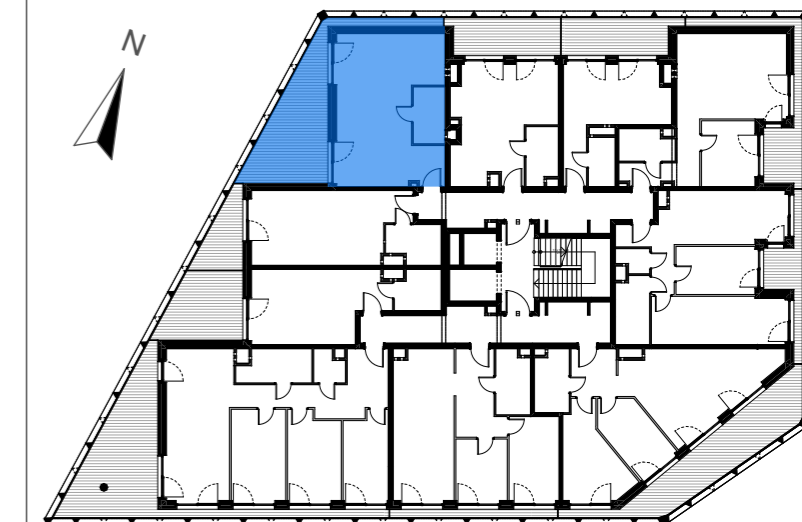
KONDYGNACJA

VIDOK



SCHEMAT KONDYGNACJI - 2 PIĘTRO

BUDYNEK B



PIĘTRO 2

MIESZKANIE B.12

BILANS POWIERZCHNI [m²]

01	Salon z aneksem kuchennym	40,78
02	Łazienka	5,20

ŚCIANY DZIAŁOWE

VIDOK ANTRANS INVEST SP. Z O.O.



www.antransinvest.pl

Ul. Zagaje 2A
32-300 Olkusz

1. Wymiary balkonów, tarasów, ogródków, lokalizacja przyborów sanitarnych i inne podano na podstawie projektu budowlanego oraz technicznego. W toku budowy mogą wystąpić różnice w stosunku do stanu wynikającego z projektu, wynikające ze specyfikacji prac budowlanych.
2. Przedstawiona aranżacja lokalu jest przykładowa, rysunki w tym zakresie mają charakter poglądowy oraz informacyjny i nie stanowią oferty w rozumieniu Kodeksu Cywilnego.
3. Powierzchnia użytkowa lokali oraz pomieszczeń określana jest przy uwzględnieniu treści Polskiej Normy PN-ISO 9836:2015-12.
4. Pralka zlokalizowana przy umywalce jest w zabudowie.

POWIERZCHNIA UŻYTKOWA		45,98 m²
L	LOGGIA	25,34 m²