

B.09

NUMER MIESZKANIA

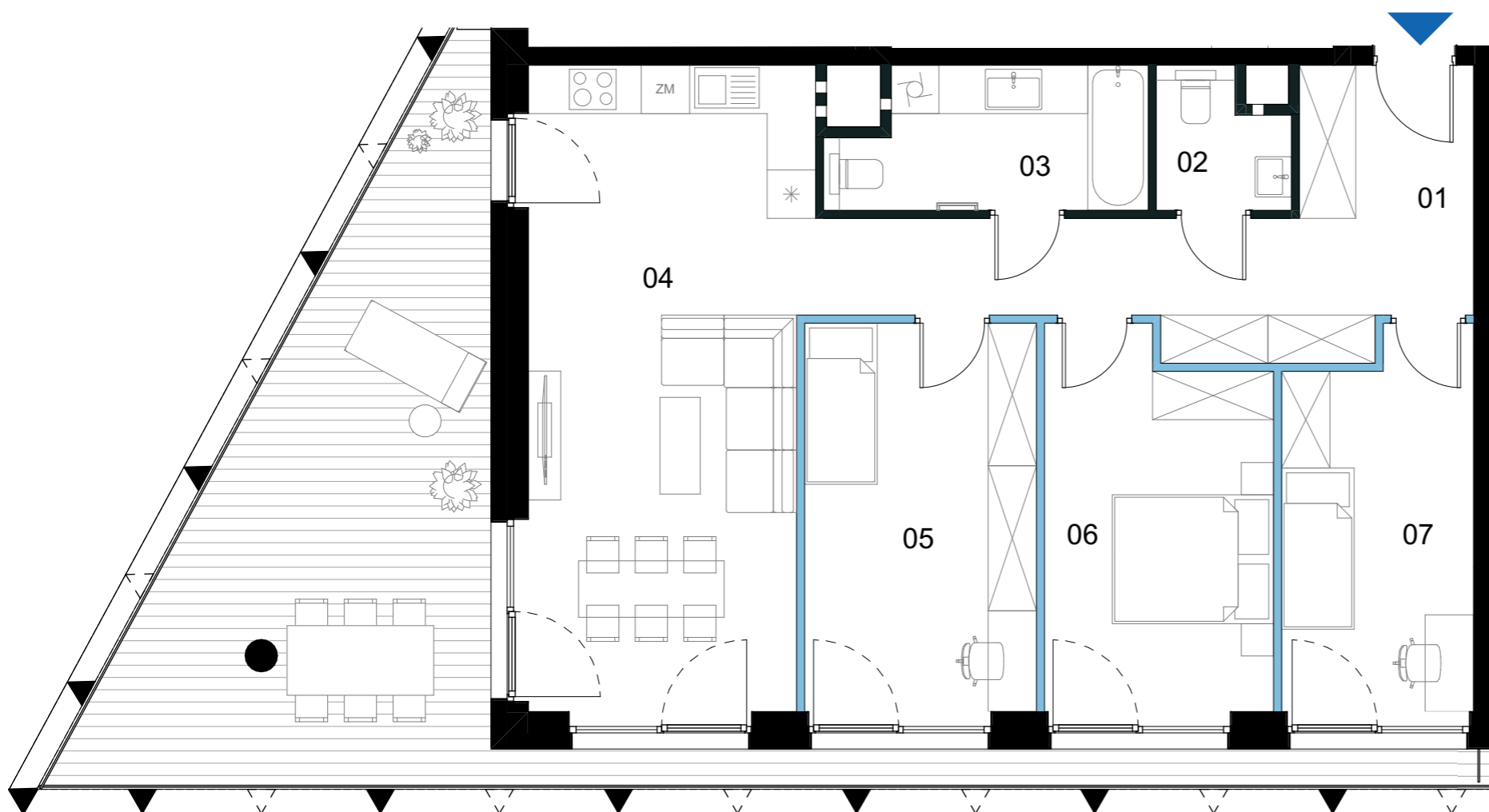
89,33 m²

POWIERZCHNIA UŻYTKOWA

1 PIĘTRO

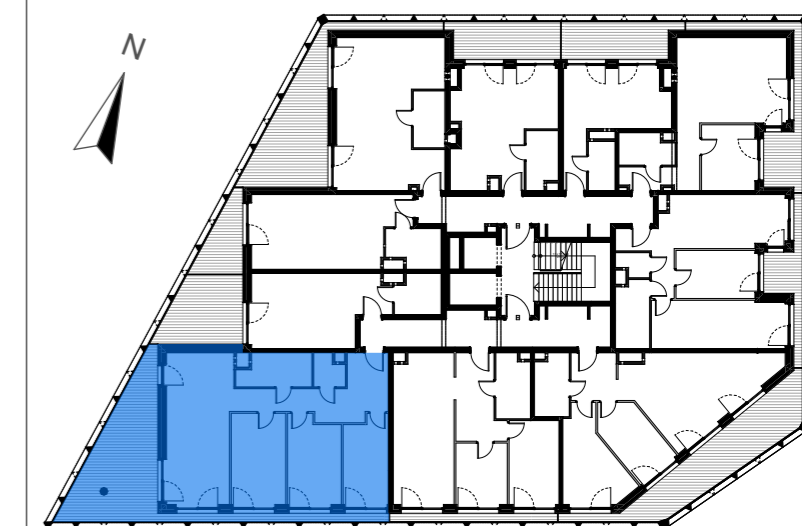
KONDYGNACJA

VIDOK



SCHEMAT KONDYGNACJI - 1 PIĘTRO

BUDYNEK B



PIĘTRO 1 MIESZKANIE B.09

BILANS POWIERZCHNI [m²]

01	Korytarz	15,49
02	WC	2,58
03	Łazienka	6,49
04	Salon z aneksem kuchennym	27,40
05	Pokój I	13,86
06	Sypialnia	12,79
07	Pokój II	10,72

ŚCIANY DZIAŁOWE

POWIERZCHNIA UŻYTKOWA		89,33 m²
L	LOGGIA	33,60 m²

VIDOK ANTRANS INVEST SP. Z O.O.



www.antransinvest.pl

Ul. Zagaje 2A
32-300 Olkusz

1. Wymiary balkonów, tarasów, ogródków, lokalizacja przyborów sanitarnych i inne podano na podstawie projektu budowlanego oraz technicznego. W toku budowy mogą wystąpić różnice w stosunku do stanu wynikającego z projektu, wynikające ze specyfikacji prac budowlanych.
2. Przedstawiona aranżacja lokalu jest przykładowa, rysunki w tym zakresie mają charakter poglądowy oraz informacyjny i nie stanowią oferty w rozumieniu Kodeksu Cywilnego.
3. Powierzchnia użytkowa lokali oraz pomieszczeń określana jest przy uwzględnieniu treści Polskiej Normy PN-ISO 9836:2015-12. Powierzchnia użytkowa nie uwzględnia powierzchni elementów przeznaczonych do modyfikacji (rury, kanały, ścianki działowe), oraz powierzchni otworów, drzwi i okien.
4. Pralka zlokalizowana przy umywalce jest w zabudowie.