

A.69

NUMER MIESZKANIA

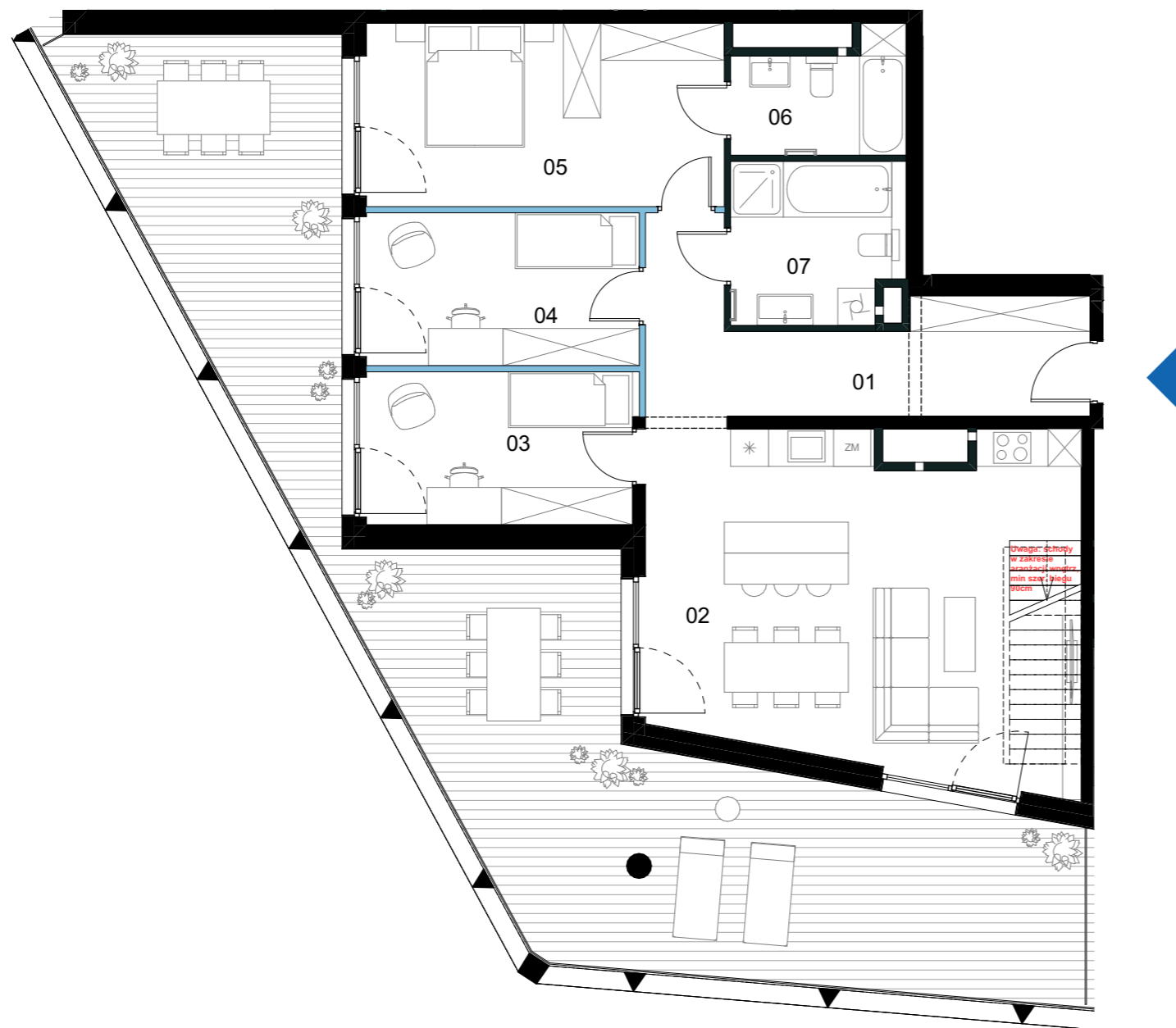
101,50 m²

POWIERZCHNIA UŻYTKOWA

9 PIĘTRO

KONDYGNACJA

VIDOK

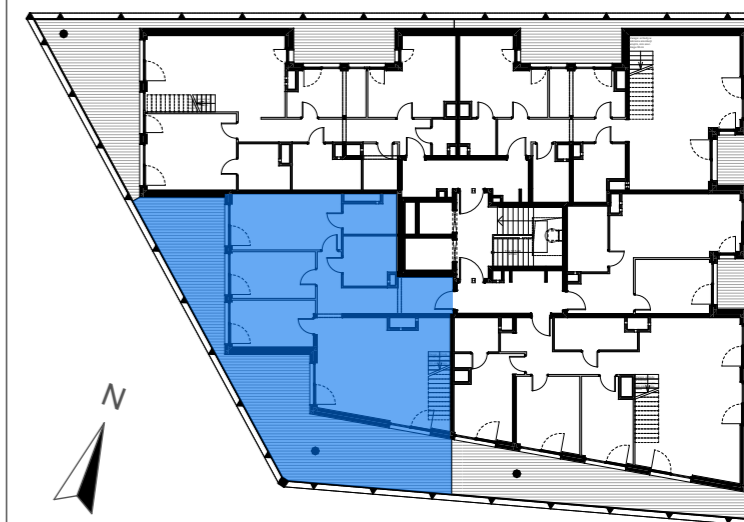


0 1 2 3m
skala 1:100



SCHEMAT KONDYGNACJI - 9 PIĘTRO

BUDYNEK A



PIĘTRO 9

MIESZKANIE A.69

BILANS POWIERZCHNI [m²]

01	Korytarz	15,36
02	Salon z aneksem kuchennym	35,52
03	Pokój I	10,66
04	Pokój II	10,85
05	Sypialnia master	17,08
06	Łazienka master	4,92
07	Łazienka	7,11

ŚCIANY DZIAŁOWE

POWIERZCHNIA UŻYTKOWA

101,50 m²

L LOGGIA

67,69 m²

VIDOK ANTRANS INVEST SP. Z O.O.



www.antransinvest.pl

Ul. Zagaje 2A
32-300 Olkusz

1. Wymiary balkonów, tarasów, ogródków, lokalizacja przyborów sanitarnych i inne podano na podstawie projektu budowlanego oraz technicznego. W toku budowy mogą wystąpić różnice w stosunku do stanu wynikającego z projektu, wynikające ze specyfikacji prac budowlanych.
2. Przedstawiona aranżacja lokalu jest przykładowa, rysunki w tym zakresie mają charakter poglądowy oraz informacyjny i nie stanowią oferty w rozumieniu Kodeksu Cywilnego.
3. Powierzchnia użytkowa lokali oraz pomieszczeń określana jest przy uwzględnieniu treści Polskiej Normy PN-ISO 9836:2015-12. Powierzchnia użytkowa nie uwzględnia powierzchni elementów przeznaczonych do modyfikacji (rury, kanały, ścianki działowe), oraz powierzchni otworów, drzwi i okien.
4. Pralka zlokalizowana przy umywalce jest w zabudowie.

A.69

NUMER MIESZKANIA

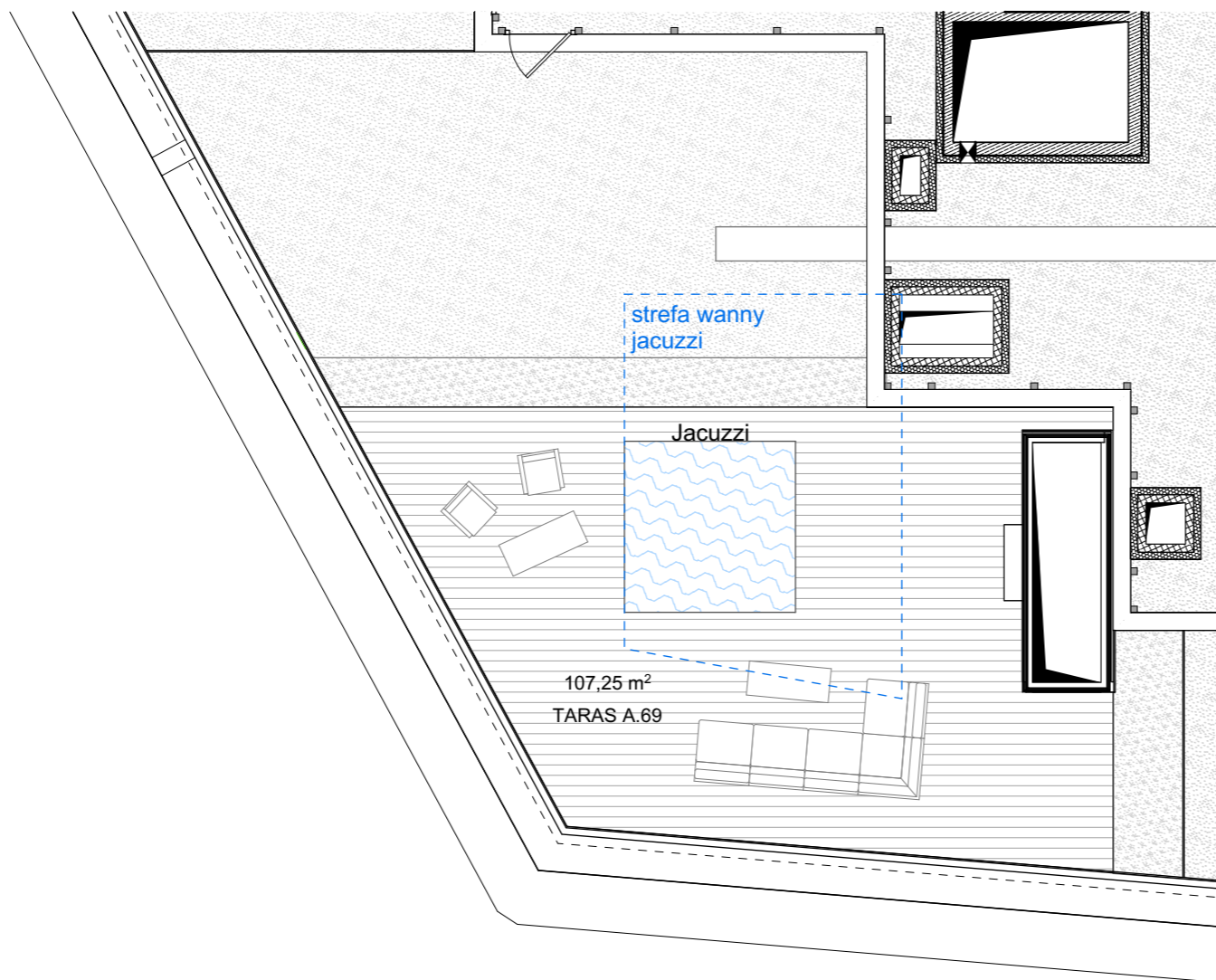
107,25 m²

POWIERZCHNIA TARASU

10 - DACH

KONDYGNACJA

VIDOK



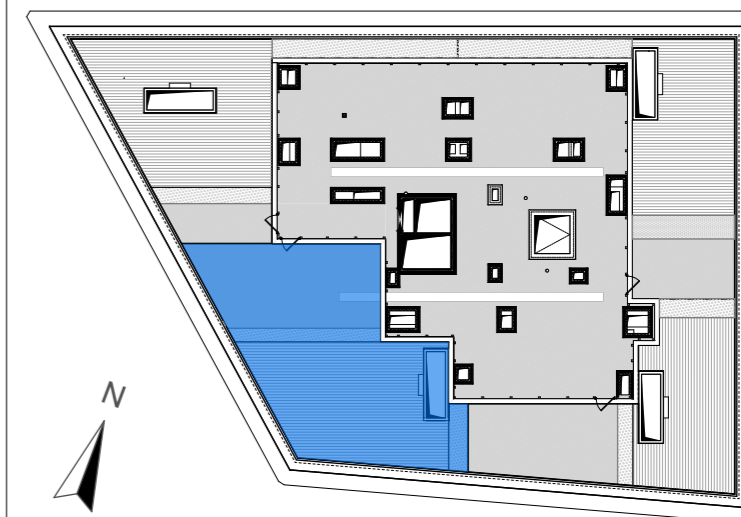
0 1 2 3 4 5m

skala 1:100



SCHEMAT KONDYGNACJI - 10 - DACH

BUDYNEK A



10 - DACH

MIESZKANIE A.69

BILANS POWIERZCHNI [m²]

VIDOK ANTRANS INVEST SP. Z O.O.



www.antransinvest.pl

Ul. Zagaje 2A
32-300 Olkusz

1. Wymiary balkonów, tarasów, ogródków, lokalizacja przyborów sanitarnych i inne podano na podstawie projektu budowlanego oraz technicznego. W toku budowy mogą wystąpić różnice w stosunku do stanu wynikającego z projektu, wynikające ze specyfikacji prac budowlanych.
2. Przedstawiona aranżacja lokalu jest przykładowa, rysunki w tym zakresie mają charakter poglądowy oraz informacyjny i nie stanowią oferty w rozumieniu Kodeksu Cywilnego.
3. Powierzchnia użytkowa lokali oraz pomieszczeń określana jest przy uwzględnieniu treści Polskiej Normy PN-ISO 9836:2015-12. Powierzchnia użytkowa nie uwzględnia powierzchni elementów przeznaczonych do modyfikacji (rury, kanały, ścianki działowe), oraz powierzchni otworów, drzwi i okien.
4. Pralka zlokalizowana przy umywalce jest w zabudowie.

T

TARAS

107,25 m²