

A.66

NUMER MIESZKANIA

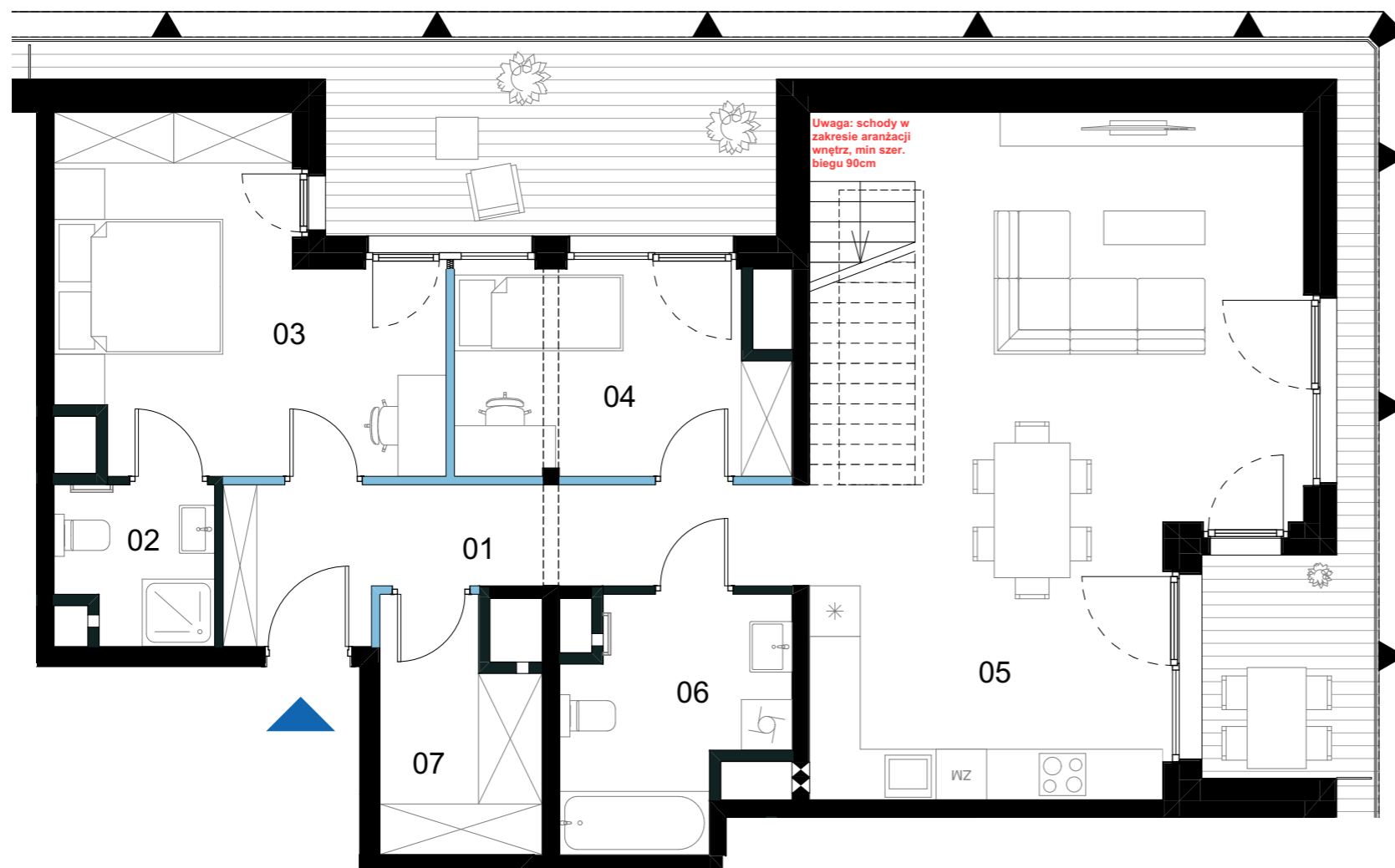
92,70 m²

POWIERZCHNIA UŻYTKOWA

9 PIĘTRO

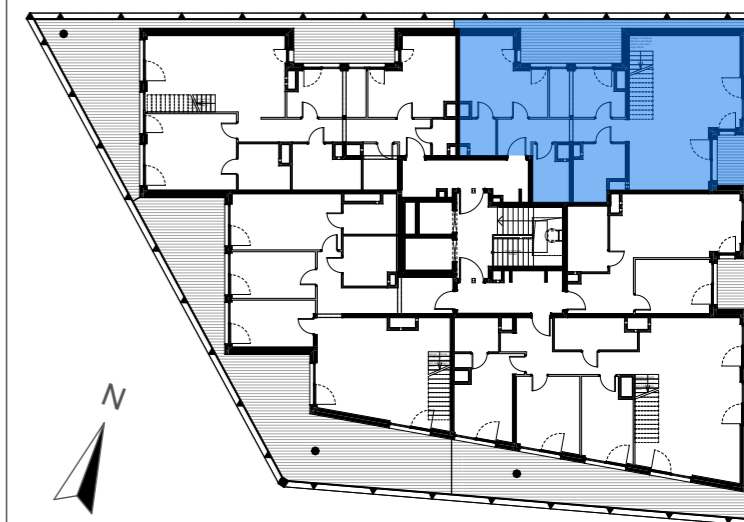
KONDYGNACJA

VIDOK



SCHEMAT KONDYGNACJI - 9 PIĘTRO

BUDYNEK A



PIĘTRO 9

MIESZKANIE A.66

BILANS POWIERZCHNI [m²]

01	Korytarz	9,62
02	Łazienka master	3,33
03	Sypialnia master	16,15
04	Pokój	9,18
05	Salon z aneksem kuchennym	42,31
06	Łazienka	6,87
07	Garderoba	5,24

0 1 2 3m
skala 1:75

VIDOK ANTRANS INVEST SP. Z O.O.



www.antransinvest.pl

Ul. Zagaje 2A
32-300 Olkusz

1. Wymiary balkonów, tarasów, ogródków, lokalizacja przyborów sanitarnych i inne podano na podstawie projektu budowlanego oraz technicznego. W toku budowy mogą wystąpić różnice w stosunku do stanu wynikającego z projektu, wynikające ze specyfikacji prac budowlanych.
2. Przedstawiona aranżacja lokalu jest przykładowa, rysunki w tym zakresie mają charakter poglądowy oraz informacyjny i nie stanowią oferty w rozumieniu Kodeksu Cywilnego.
3. Powierzchnia użytkowa lokali oraz pomieszczeń określana jest przy uwzględnieniu treści Polskiej Normy PN-ISO 9836:2015-12. Powierzchnia użytkowa nie uwzględnia powierzchni elementów przeznaczonych do modyfikacji (rury, kanały, ścianki działowe), oraz powierzchni otworów, drzwi i okien.
4. Pralka zlokalizowana przy umywalce jest w zabudowie.

ŚCIANY DZIAŁOWE

POWIERZCHNIA UŻYTKOWA

92,70 m²

L

LOGGIA

25,10 m²

A.66

NUMER MIESZKANIA

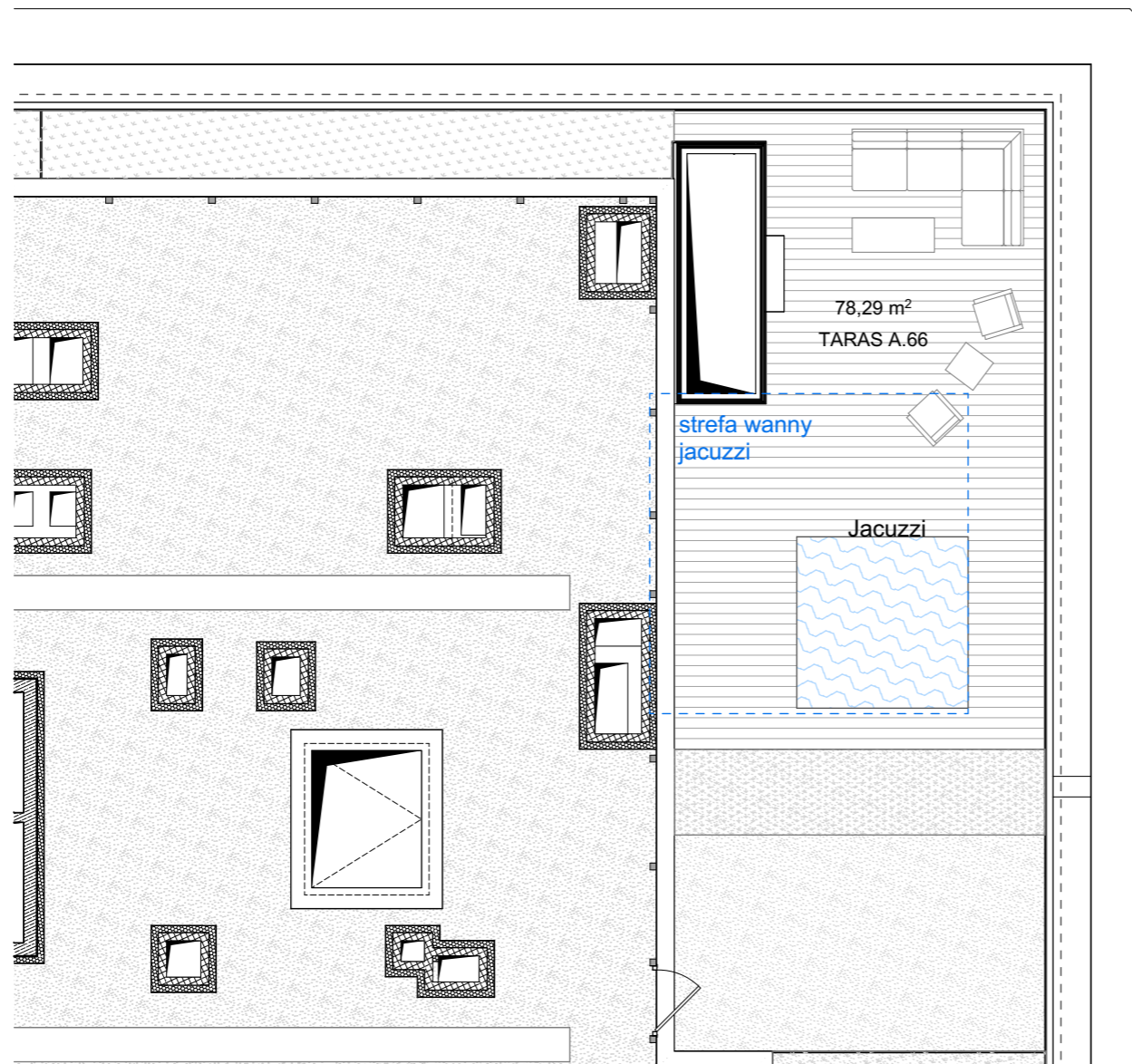
78,29 m²

POWIERZCHNIA TARASU

10 - DACH

KONDYGNACJA

VIDOK



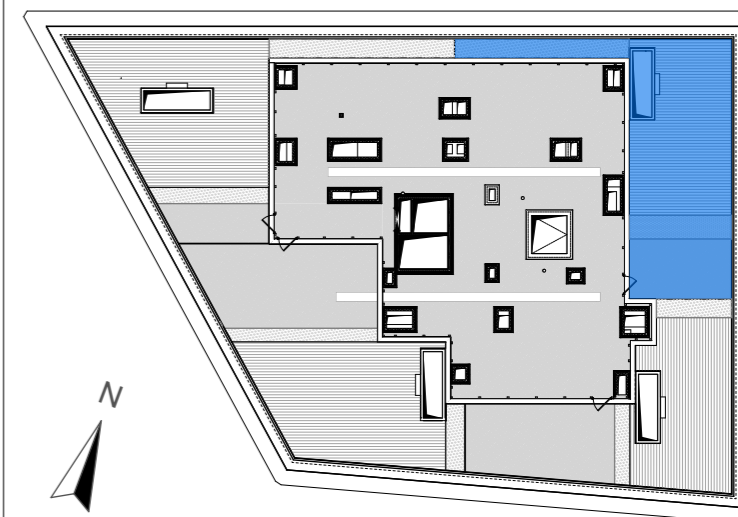
0 1 2 3 4 5m

skala 1:100



SCHEMAT KONDYGNACJI - 10 - DACH

BUDYNEK A



10 - DACH

MIESZKANIE A.66

BILANS POWIERZCHNI [m²]

VIDOK ANTRANS INVEST SP. Z O.O.



www.antransinvest.pl

Ul. Zagaje 2A
32-300 Olkusz

1. Wymiary balkonów, tarasów, ogródków, lokalizacja przyborów sanitarnych i inne podano na podstawie projektu budowlanego oraz technicznego. W toku budowy mogą wystąpić różnice w stosunku do stanu wynikającego z projektu, wynikające ze specyfikacji prac budowlanych.
2. Przedstawiona aranżacja lokalu jest przykładowa, rysunki w tym zakresie mają charakter poglądowy oraz informacyjny i nie stanowią oferty w rozumieniu Kodeksu Cywilnego.
3. Powierzchnia użytkowa lokali oraz pomieszczeń określana jest przy uwzględnieniu treści Polskiej Normy PN-ISO 9836:2015-12. Powierzchnia użytkowa nie uwzględnia powierzchni elementów przeznaczonych do modyfikacji (rury, kanały, ścianki działowe), oraz powierzchni otworów, drzwi i okien.
4. Pralka zlokalizowana przy umywalce jest w zabudowie.

T

TARAS

78,29 m²