

A.60

NUMER MIESZKANIA

62,03 m²

POWIERZCHNIA UŻYTKOWA

8 PIĘTRO

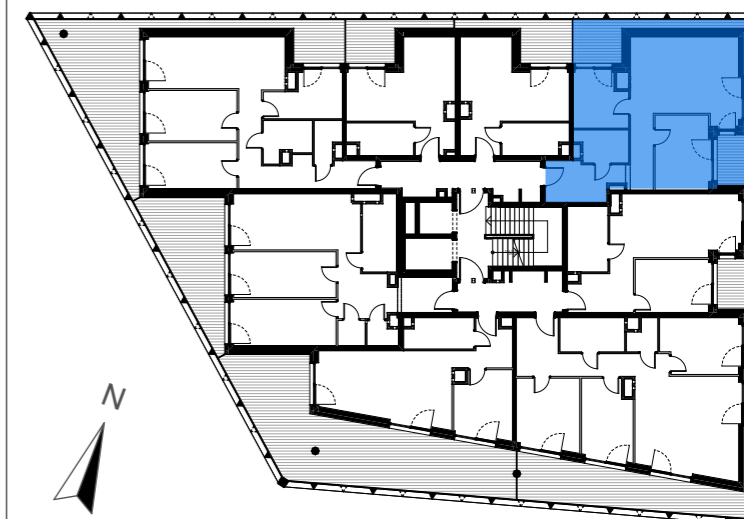
KONDYGNACJA

VIDOK



SCHEMAT KONDYGNACJI - 8 PIĘTRO

BUDYNEK A

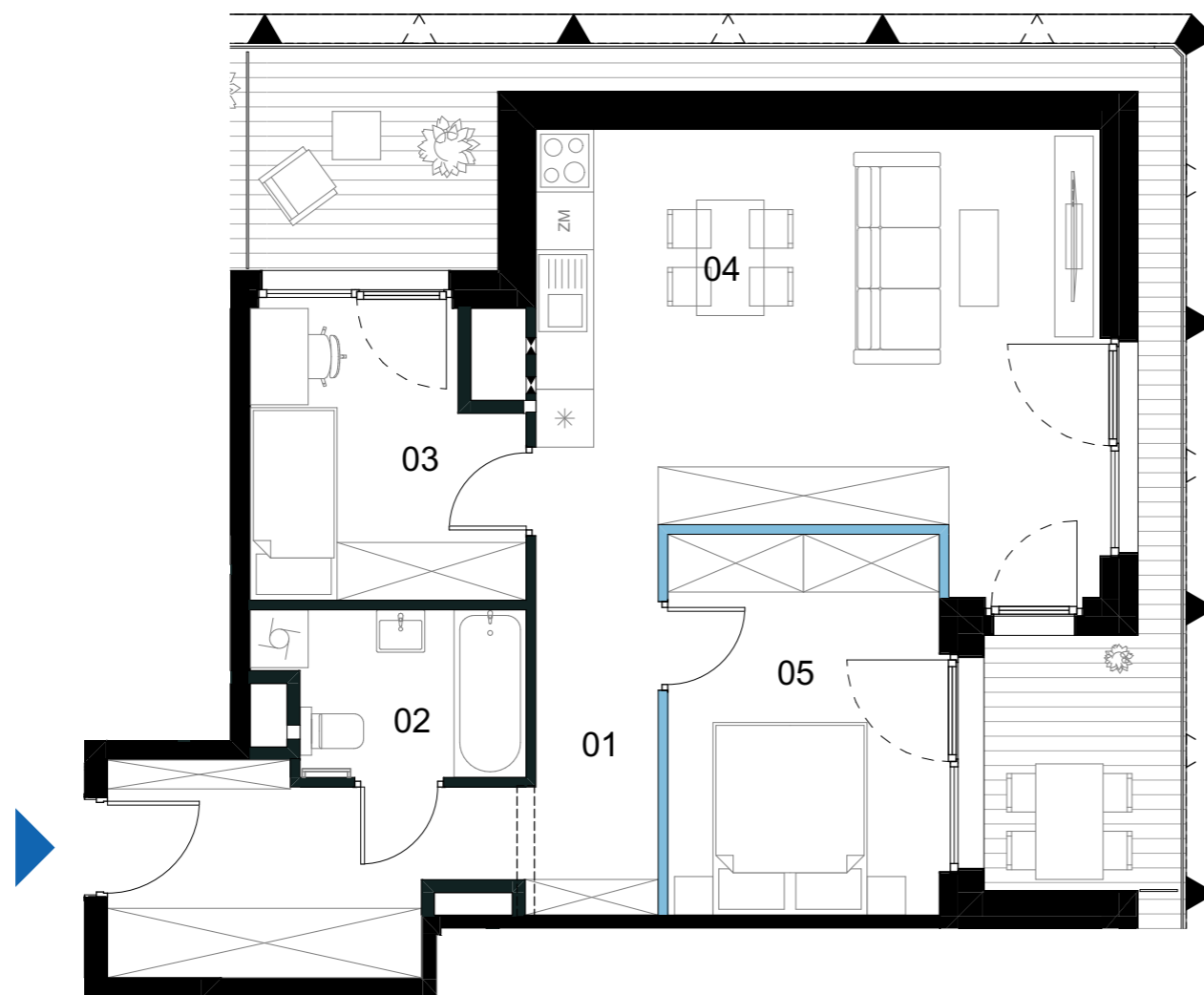


PIĘTRO 8

MIESZKANIE A.60

BILANS POWIERZCHNI [m²]

01	Korytarz	13,32
02	Łazienka	4,41
03	Pokój	7,91
04	Salon z aneksem kuchennym	25,24
05	Sypialnia	11,15



0 1 2 3m
skala 1:75

VIDOK ANTRANS INVEST SP. Z O.O.



www.antransinvest.pl

Ul. Zagaje 2A
32-300 Olkusz

1. Wymiary balkonów, tarasów, ogródków, lokalizacja przyborów sanitarnych i inne podano na podstawie projektu budowlanego oraz technicznego. W toku budowy mogą wystąpić różnice w stosunku do stanu wynikającego z projektu, wynikające ze specyfikacji prac budowlanych.
2. Przedstawiona aranżacja lokalu jest przykładowa, rysunki w tym zakresie mają charakter poglądowy oraz informacyjny i nie stanowią oferty w rozumieniu Kodeksu Cywilnego.
3. Powierzchnia użytkowa lokali oraz pomieszczeń określana jest przy uwzględnieniu treści Polskiej Normy PN-ISO 9836:2015-12.
4. Pralka zlokalizowana przy umywalce jest w zabudowie.

ŚCIANY DZIAŁOWE

POWIERZCHNIA UŻYTKOWA

62,03 m²

L LOGGIA

17,15 m²