

# A.52

NUMER MIESZKANIA

# 62,03 m<sup>2</sup>

POWIERZCHNIA UŻYTKOWA

# 7 PIĘTRO

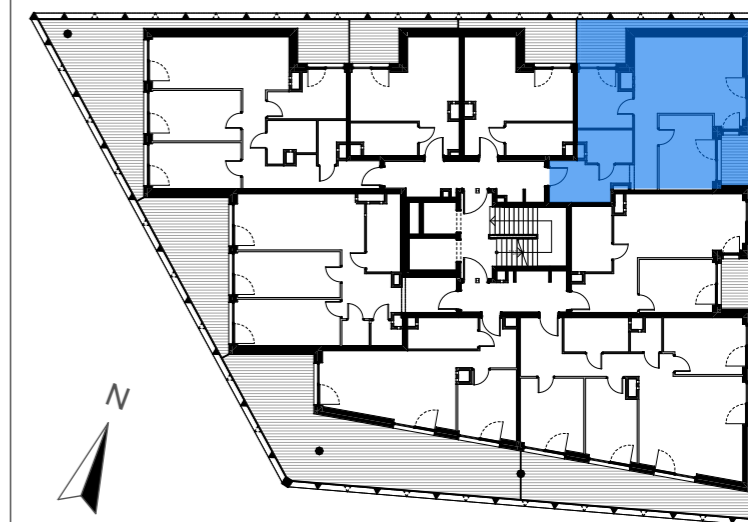
KONDYGNACJA

# VIDOK



SCHEMAT KONDYGNACJI - 7 PIĘTRO

BUDYNEK A

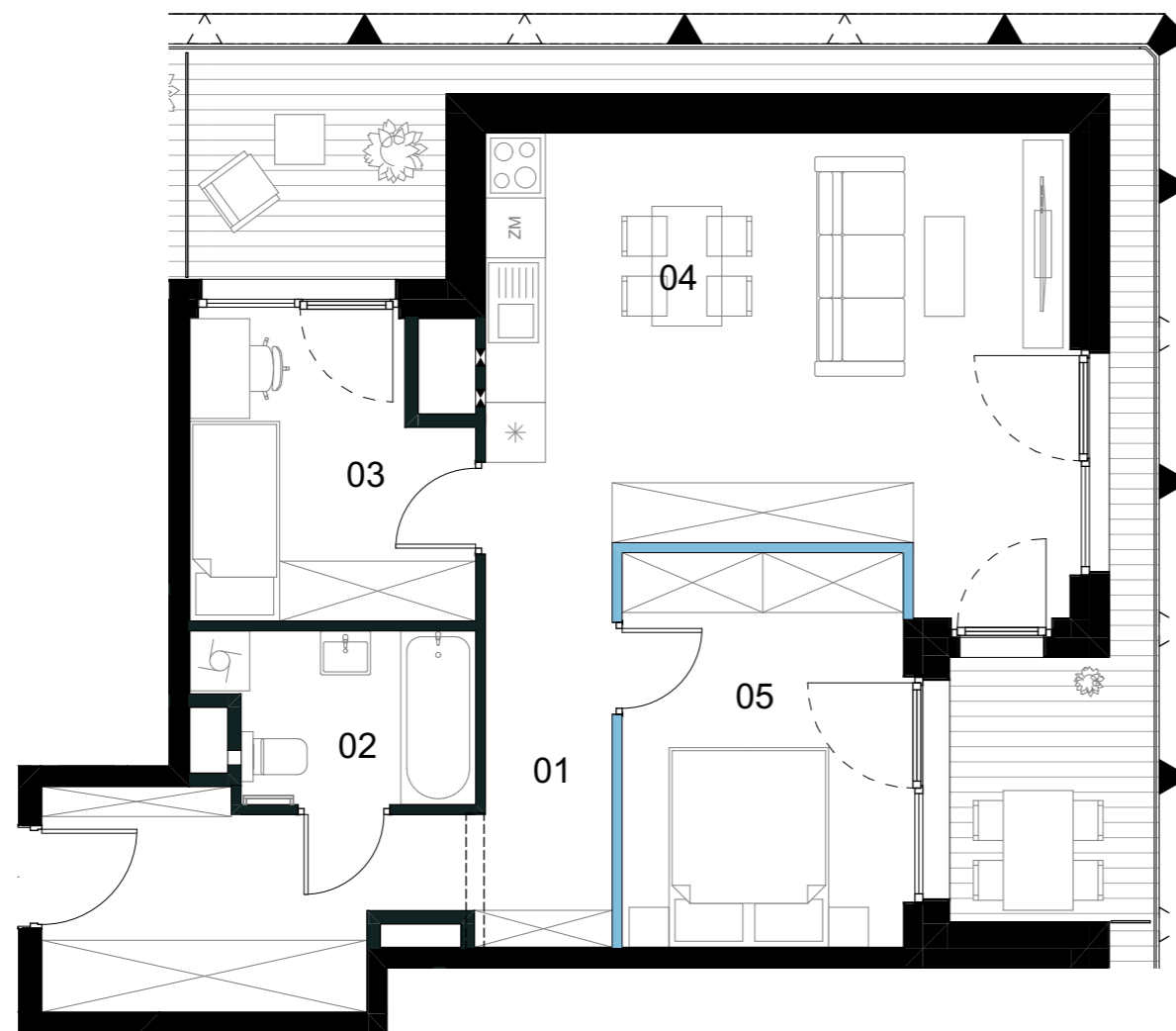


PIĘTRO 7

MIESZKANIE A.52

BILANS POWIERZCHNI [m<sup>2</sup>]

01	Korytarz	13,32
02	Łazienka	4,41
03	Pokój	7,91
04	Salon z aneksem kuchennym	25,24
05	Sypialnia	11,15



0 1 2 3m  
skala 1:75

VIDOK ANTRANS INVEST SP. Z O.O.



www.antransinvest.pl

Ul. Zagaje 2A  
32-300 Olkusz

1. Wymiary balkonów, tarasów, ogródków, lokalizacja przyborów sanitarnych i inne podano na podstawie projektu budowlanego oraz technicznego. W toku budowy mogą wystąpić różnice w stosunku do stanu wynikającego z projektu, wynikające ze specyfikacji prac budowlanych.
2. Przedstawiona aranżacja lokalu jest przykładowa, rysunki w tym zakresie mają charakter poglądowy oraz informacyjny i nie stanowią oferty w rozumieniu Kodeksu Cywilnego.
3. Powierzchnia użytkowa lokali oraz pomieszczeń określana jest przy uwzględnieniu treści Polskiej Normy PN-ISO 9836:2015-12. Powierzchnia użytkowa nie uwzględnia powierzchni elementów przeznaczonych do modyfikacji (rury, kanały, ścianki działowe), oraz powierzchni otworów, drzwi i okien.
4. Pralka zlokalizowana przy umywalce jest w zabudowie.

ŚCIANY DZIAŁOWE

POWIERZCHNIA UŻYTKOWA

62,03 m<sup>2</sup>

L LOGGIA

17,15 m<sup>2</sup>