

A.24

NUMER MIESZKANIA

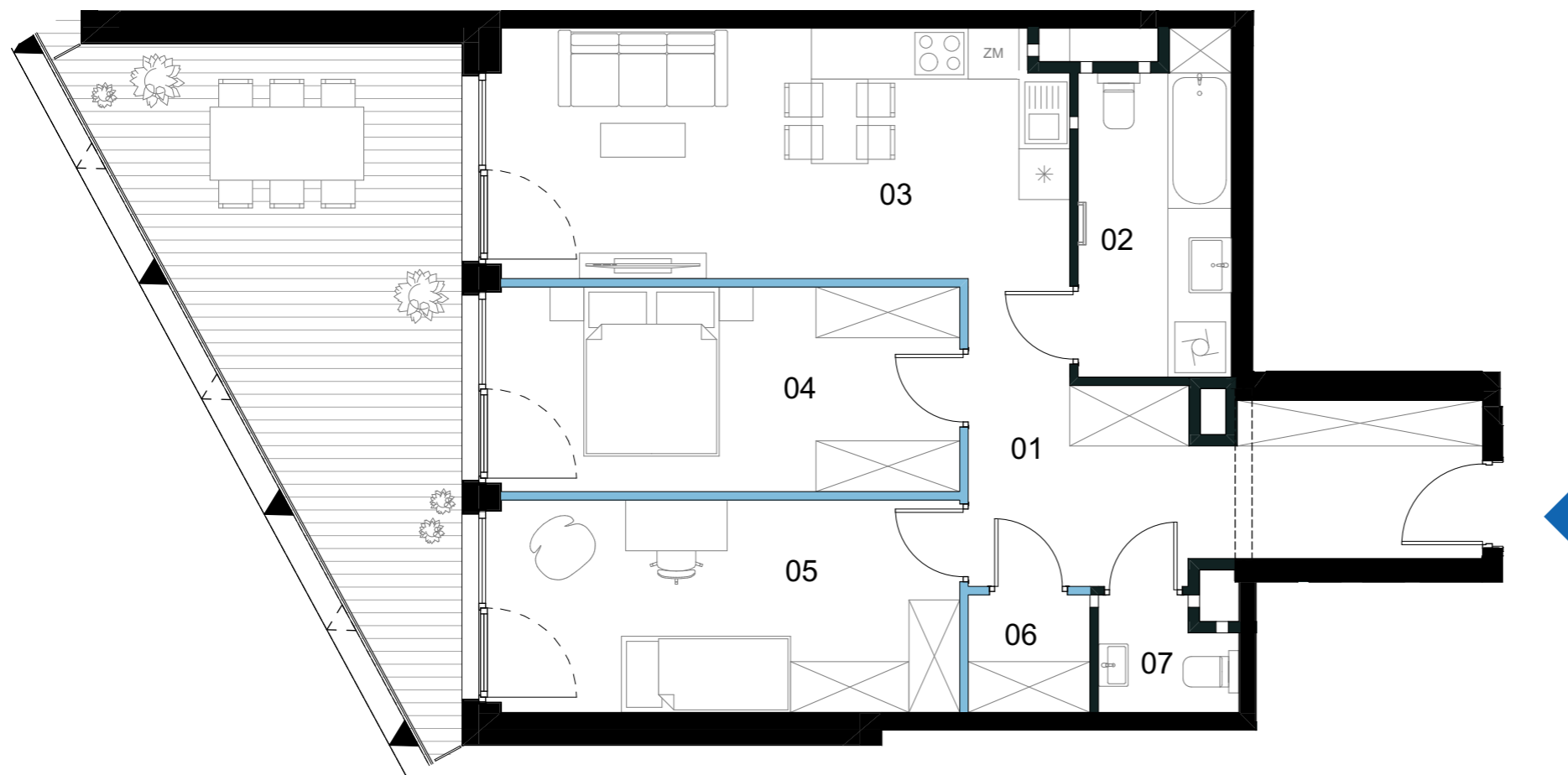
71,17 m²

POWIERZCHNIA UŻYTKOWA

3 PIĘTRO

KONDYGNACJA

VIDOK

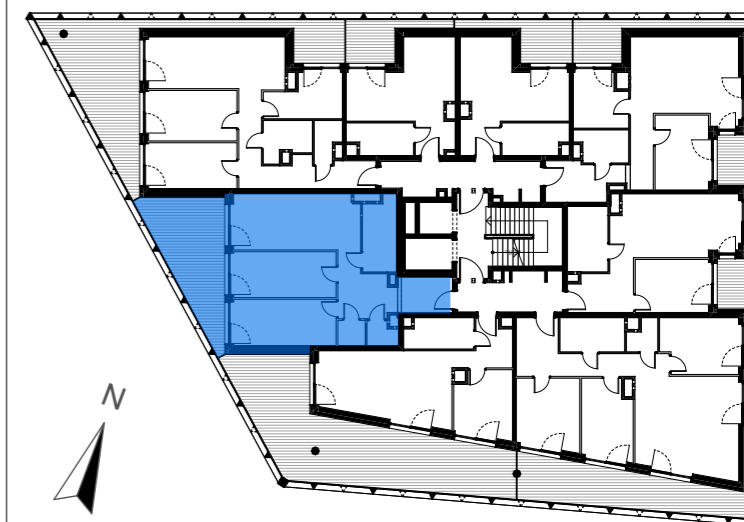


0 1 2 3m
skala 1:75



SCHEMAT KONDYGNACJI - 3 PIĘTRO

BUDYNEK A



PIĘTRO 3

MIESZKANIE A.24

BILANS POWIERZCHNI [m²]

01	Korytarz	13,89
02	Łazienka	6,89
03	Salon z aneksem kuchennym	19,63
04	Sypialnia	13,11
05	Pokój	13,61
06	Garderoba	2,00
07	WC	2,04

ŚCIANY DZIAŁOWE

POWIERZCHNIA UŻYTKOWA

71,17 m²

L LOGGIA

22,44 m²

VIDOK ANTRANS INVEST SP. Z O.O.



www.antransinvest.pl

Ul. Zagaje 2A
32-300 Olkusz

1. Wymiary balkonów, tarasów, ogródków, lokalizacja przyborów sanitarnych i inne podano na podstawie projektu budowlanego oraz technicznego. W toku budowy mogą wystąpić różnice w stosunku do stanu wynikającego z projektu, wynikające ze specyfikacji prac budowlanych.
2. Przedstawiona aranżacja lokalu jest przykładowa, rysunki w tym zakresie mają charakter poglądowy oraz informacyjny i nie stanowią oferty w rozumieniu Kodeksu Cywilnego.
3. Powierzchnia użytkowa lokali oraz pomieszczeń określana jest przy uwzględnieniu treści Polskiej Normy PN-ISO 9836:2015-12. Powierzchnia użytkowa nie uwzględnia powierzchni elementów przeznaczonych do modyfikacji (rury, kanały, ścianki działowe), oraz powierzchni otworów, drzwi i okien.
4. Pralka zlokalizowana przy umywalce jest w zabudowie.