



OSIEDLE SATURNA
By Antrans Invest

2
NUMER
BUDYNKU

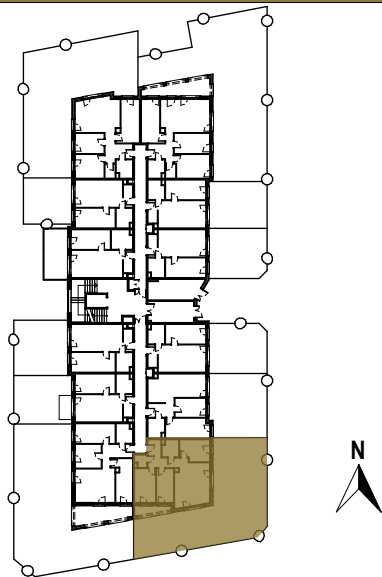
9
NUMER
MIESZKANIA

69,08m²
POWIERZCHNIA
UŻYTKOWA

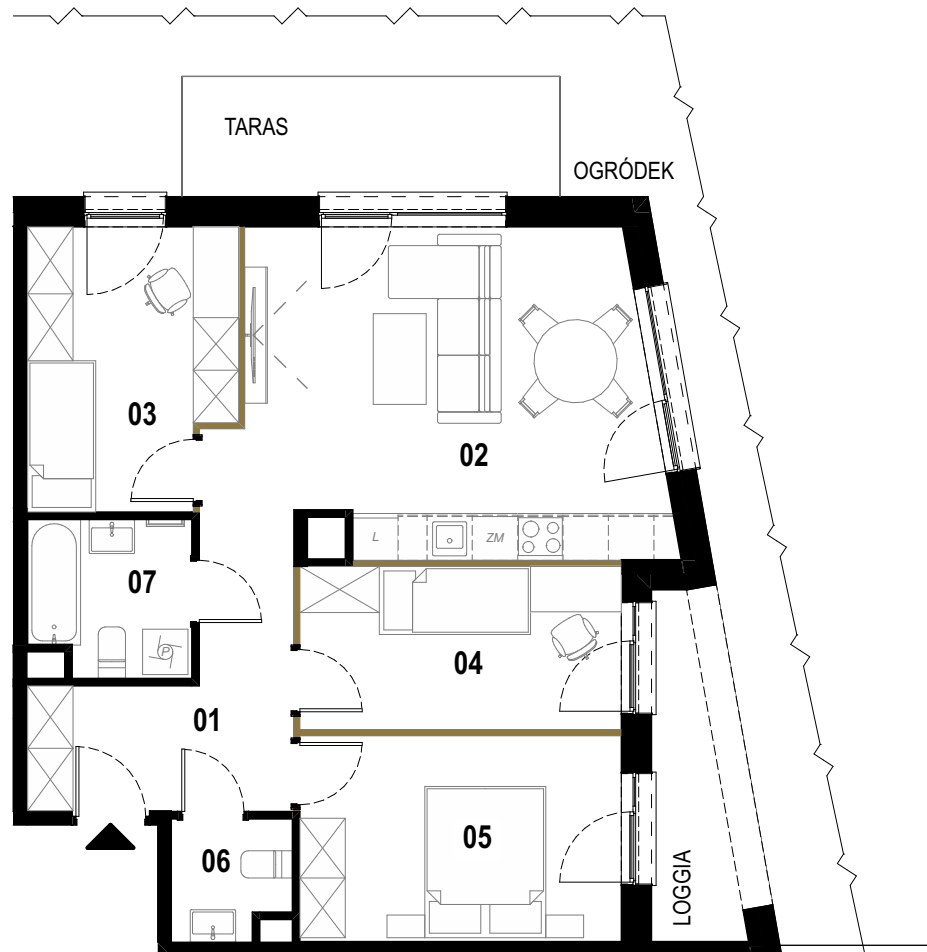
0
KONDYGNACJA



SCHEMAT LOKALIZACYJNY KONDYGNACJI 0



BILANS POWIERZCHNI		M9
01	PRZEDPOKÓJ	8,71m ²
02	SALON Z ANEKSEM KUCHENNYM	23,37m ²
03	POKÓJ 1	9,78m ²
04	POKÓJ 2	9,17m ²
05	SYPIALNIA	11,57m ²
06	TOALETA	2,30m ²
07	ŁAZIENKA	4,18m ²
POWIERZCHNIA UŻYTKOWA		69,08m²
LOGGIA		5,75 m ²
OGRÓDEK		127,33 m ²
TARAS		7,95 m ²
SUMA POWIERZCHNI		141,03 m²



■ ŚCIANY DZIAŁOWE



1. Wymiary balkonów, tarasów, ogródków, lokalizacja przyborów sanitarnych i inne podano na podstawie projektu budowlanego oraz technicznego. W toku budowy mogą wystąpić różnice w stosunku do stanu wynikającego z projektu, wynikające ze specyfikacji prac budowlanych.
2. Przedstawiona aranżacja lokalu jest przykładowa, rysunki w tym zakresie mają charakter poglądowy oraz informacyjny i nie stanowią oferty w rozumieniu Kodeksu Cywilnego.
3. Powierzchnia użytkowa lokali oraz pomieszczeń określana jest przy uwzględnieniu treści Polskiej Normy PN-ISO 9836:2022-07. Powierzchnia użytkowa nie uwzględnia powierzchni elementów przeznaczonych do modyfikacji (rury, kanały, ścianki działowe), oraz powierzchni otworów, drzwi i okien.
4. Pralka zlokalizowana przy umywalce jest w zabudowie.

OSIEDLE SATURNA
ANTRANS INVEST SP. Z O.O.
UL. ZAGAJE 2A
32-300 OLKUSZ

www.antransinvest.pl

