

# 15

NUMER BUDYNKU

# M2

NUMER MIESZKANIA

# C

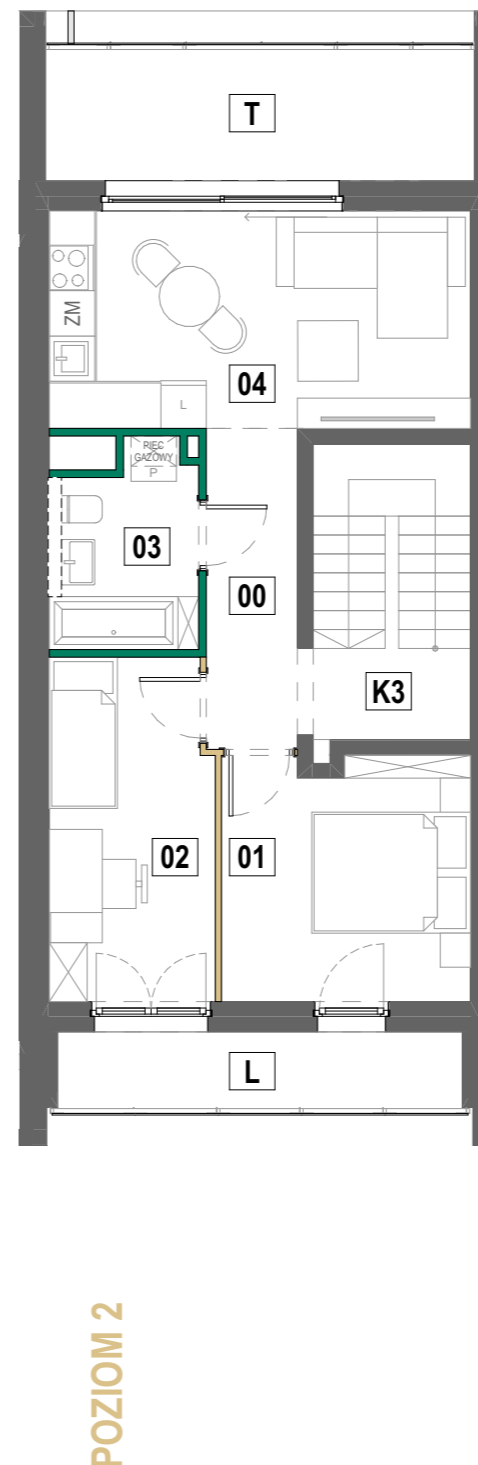
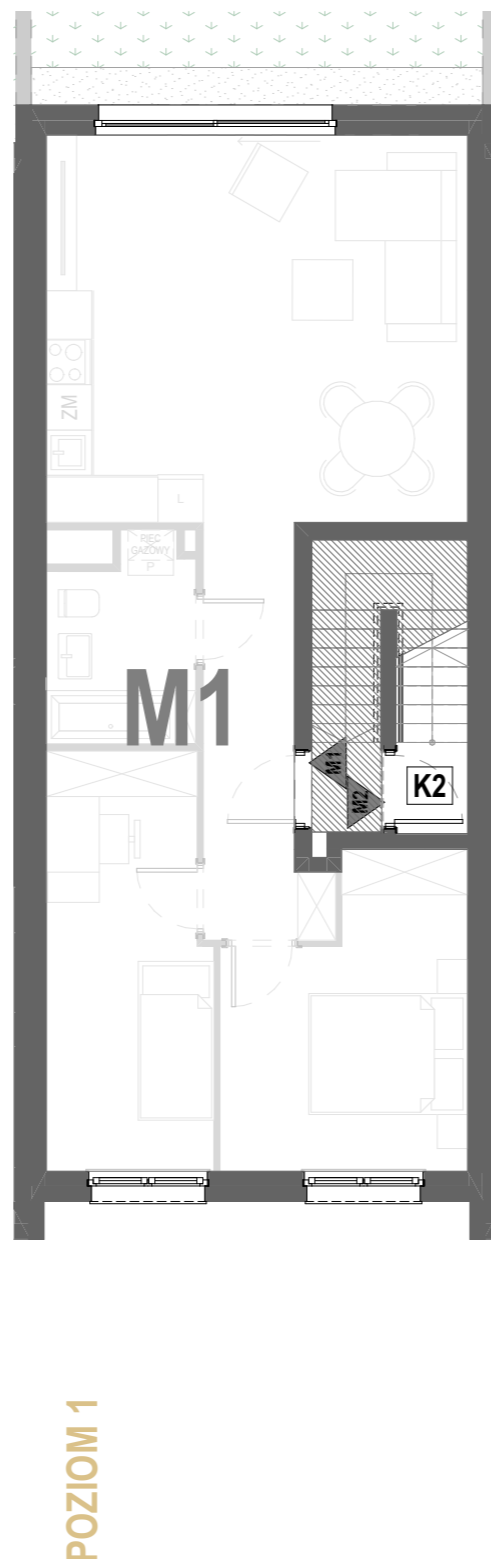
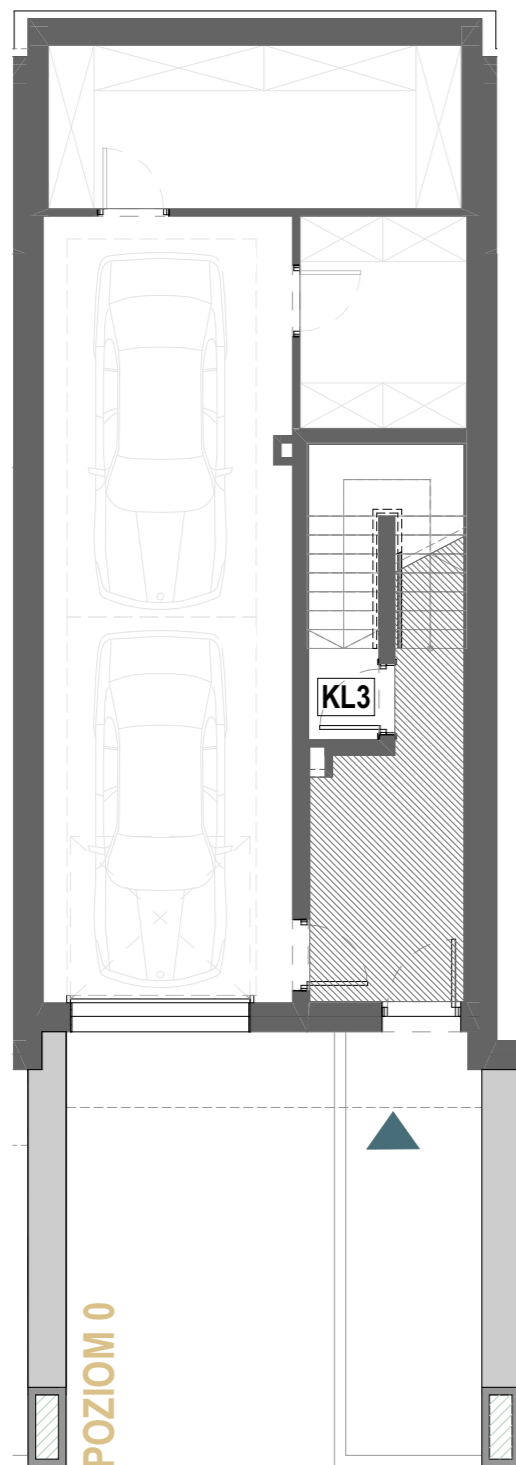
SEGMENT

# 46,35 m<sup>2</sup>

POWIERZCHNIA UŻYTKOWA



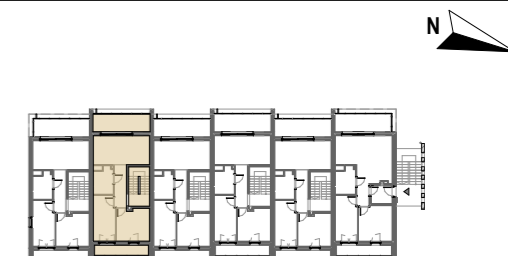
# Dolina Krasowa



SKALA 1:100



SCHEMAT LOKALIZACYJNY KONDYGNACJI MIESZKALNEJ



### BILANS POWIERZCHNI

00	Komunikacja wewnętrzna	5,12 m <sup>2</sup>
01	Sypialnia	10,54 m <sup>2</sup>
02	Pokój	9,74 m <sup>2</sup>
03	Łazienka	4,94 m <sup>2</sup>
04	Salon z aneksem kuchennym	16,01 m <sup>2</sup>
<b>POWIERZCHNIA UŻYTKOWA</b>		<b>46,35 m<sup>2</sup></b>

T	Taras	9,84 m <sup>2</sup>
L	Loggia	5,35 m <sup>2</sup>

K2	Schody wewnętrzne 1	1,13 m <sup>2</sup>
K3	Schody wewnętrzne 2	7,81 m <sup>2</sup>

**POW. SCHODÓW WEWNĘTRZNYCH 8,94 m<sup>2</sup>**

**POWIERZCHNIA PRZEZNACZONA DO MODYFIKACJI 0,46 m<sup>2</sup>**

**SUMA POWIERZCHNI 55,75 m<sup>2</sup>**

KL3	Komórka lokatorska	2,16 m <sup>2</sup>
-----	--------------------	---------------------

1. Wymiary balkonów, tarasów, ogródków, lokalizacja przyrządów sanitarnych i inne podano na podstawie projektu budowlanego oraz technicznego.

W toku budowy mogą wystąpić różnice w stosunku do stanu wynikającego z projektu, wynikające ze specyfikacji prac budowlanych.

2. Przedstawiona aranżacja lokalu jest przykładowa, rysunki w tym zakresie mają charakter poglądowy oraz informacyjny i nie stanowią oferty w rozumieniu Kodeksu Cywilnego.

3. Powierzchnia użytkowa lokali oraz pomieszczeń określana jest przy uwzględnieniu treści Polskiej Normy PN-ISO 9836:2022-07. Powierzchnia użytkowa nie uwzględnia powierzchni elementów przeznaczonych do modyfikacji (rury, kanały, ścianki działowe), oraz powierzchni otworów, drzwi i okien.

4. Pralka zlokalizowana przy umywalce jest w zabudowie.



CZĘŚCI WSPÓLNE



ŚCIANY DZIAŁOWE



ŚCIANY DZIAŁOWE DO MODYFIKACJI

ANTRANS DOLINA KRASOWA 6 SP. Z O. O.  
UL. ZAGAJE 2A  
32-300 OLSZUSZ

