

12

NUMER BUDYNKU

M1

NUMER MIESZKANIA

B

SEGMENT

64,22 m<sup>2</sup>

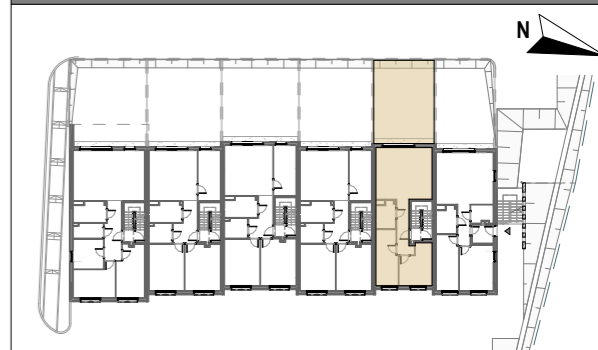
POWIERZCHNIA UŻYTKOWA



# Dolina Krasowa



SCHEMAT LOKALIZACYJNY KONDYGNACJI MIESZKALNEJ



BILANS POWIERZCHNI

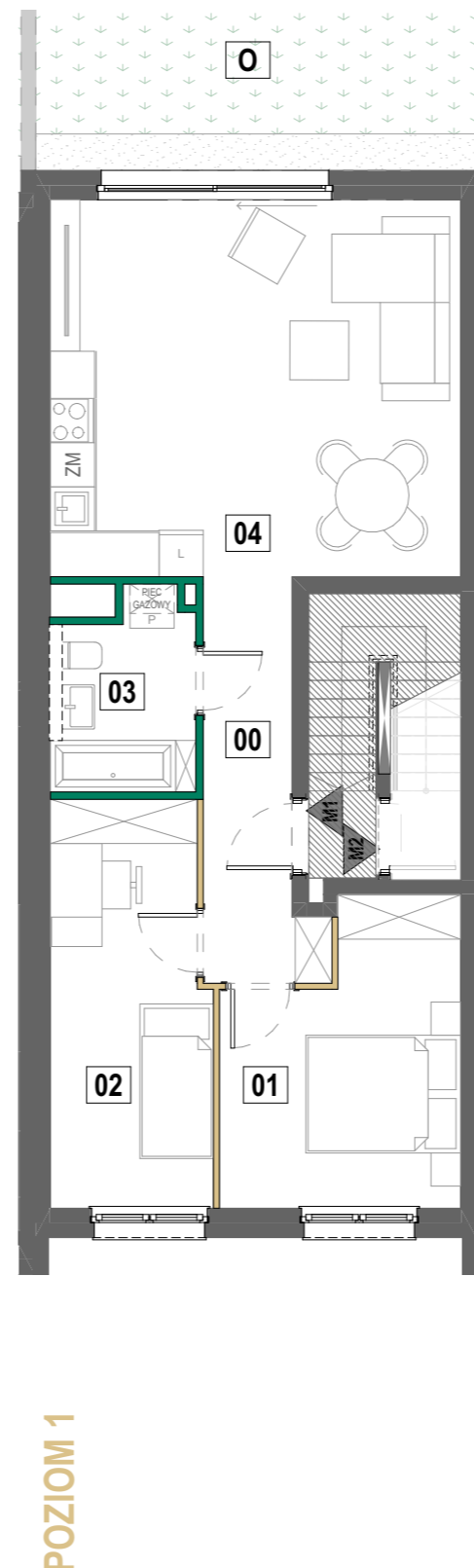
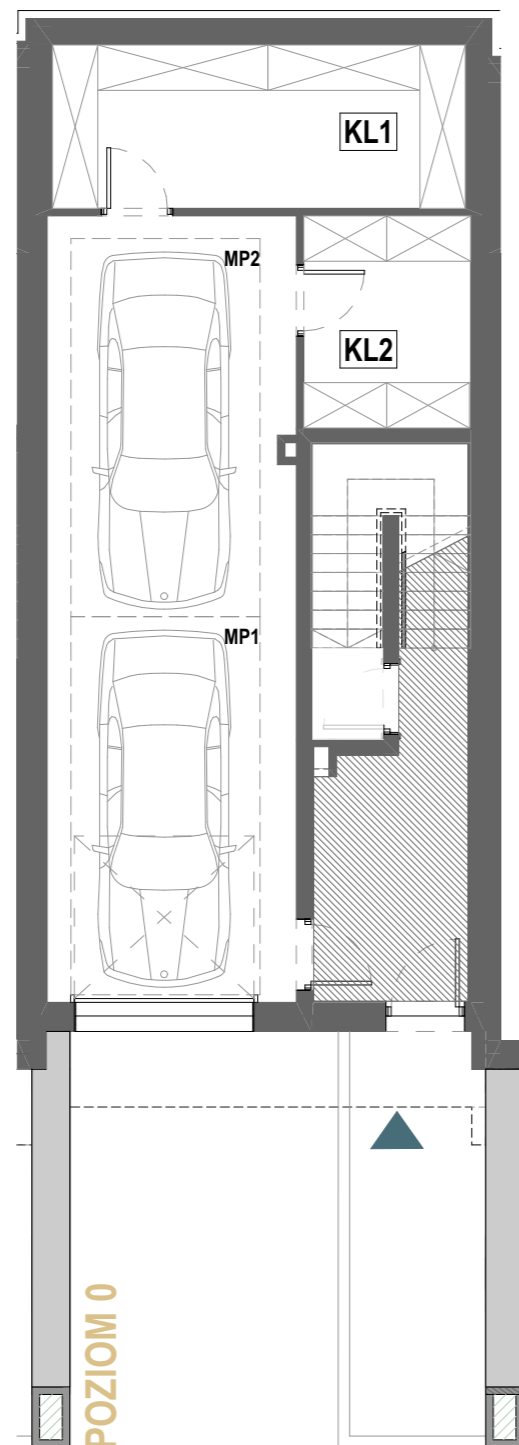
00	Komunikacja wewnętrzna	7,15 m <sup>2</sup>
01	Sypialnia	11,87 m <sup>2</sup>
02	Pokój	11,74 m <sup>2</sup>
03	Łazienka	4,94 m <sup>2</sup>
04	Salon z aneksem kuchennym	28,52 m <sup>2</sup>
<b>POWIERZCHNIA UŻYTKOWA</b>		<b>64,22 m<sup>2</sup></b>

O	Ogród	49,26 m <sup>2</sup>
---	-------	----------------------

<b>POWIERZCHNIA PRZEZNACZONA DO MODYFIKACJI</b>		<b>0,66 m<sup>2</sup></b>
-------------------------------------------------	--	---------------------------

<b>SUMA POWIERZCHNI</b>		<b>64,88 m<sup>2</sup></b>
-------------------------	--	----------------------------

KL1	Komórka lokatorska	11,79 m <sup>2</sup>
KL2	Komórka lokatorska	6,19 m <sup>2</sup>
MP1	Miejsce postojowe	
MP2	Miejsce postojowe zależne	



SKALA 1:100



1. Wymiary balkonów, tarasów, ogródków, lokalizacja przyborów sanitarnych i inne podano na podstawie projektu budowlanego oraz technicznego.

W toku budowy mogą wystąpić różnice w stosunku do stanu wynikającego z projektu, wynikające ze specyfikacji prac budowlanych.

2. Przedstawiona aranżacja lokalu jest przykładowa, rysunki w tym zakresie mają charakter poglądowy oraz informacyjny i nie stanowią oferty w rozumieniu Kodeksu Cywilnego.

3. Powierzchnia użytkowa lokali oraz pomieszczeń określana jest przy uwzględnieniu treści Polskiej Normy PN-ISO 9836:2022-07. Powierzchnia użytkowa nie uwzględnia powierzchni elementów przeznaczonych do modyfikacji (rury, kanały, ścianki działowe), oraz powierzchni otworów, drzwi i okien.

4. Pralka zlokalizowana przy umywalce jest w zabudowie.



CZĘŚCI WSPÓLNE



ŚCIANY DZIAŁOWE



ŚCIANY DZIAŁOWE DO MODYFIKACJI

ANTRANS DOLINA KRASOWA 6 SP. Z O. O.  
UL. ZAGAJE 2A  
32-300 OLKUSZ

