

# 1

NUMER BUDYNKU

# M1

NUMER MIESZKANIA

# A

SEGMENT

# 90,05 m<sup>2</sup>

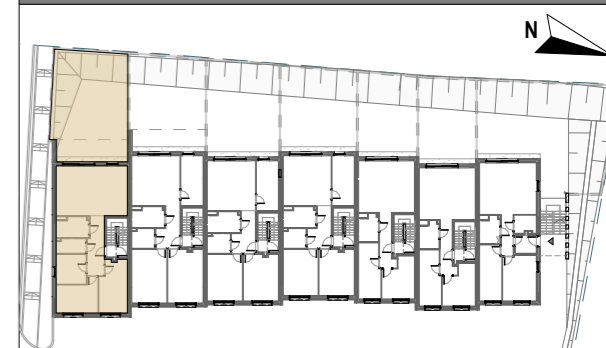
POWIERZCHNIA UŻYTKOWA



# Dolina Krasowa



SCHEMAT LOKALIZACYJNY KONDYGNACJI MIESZKALNEJ



BILANS POWIERZCHNI

00	Komunikacja wewnętrzna	9,53 m <sup>2</sup>
01	Sypialnia	13,87 m <sup>2</sup>
02	Pokój 1	12,47 m <sup>2</sup>
03	Pokój 2	8,82 m <sup>2</sup>
04	Łazienka 1	4,13 m <sup>2</sup>
05	Łazienka 2	6,23 m <sup>2</sup>
06	Salon z aneksem kuchennym	35,00 m <sup>2</sup>
<b>POWIERZCHNIA UŻYTKOWA</b>		<b>90,05 m<sup>2</sup></b>

POWIERZCHNIA UŻYTKOWA 90,05 m<sup>2</sup>

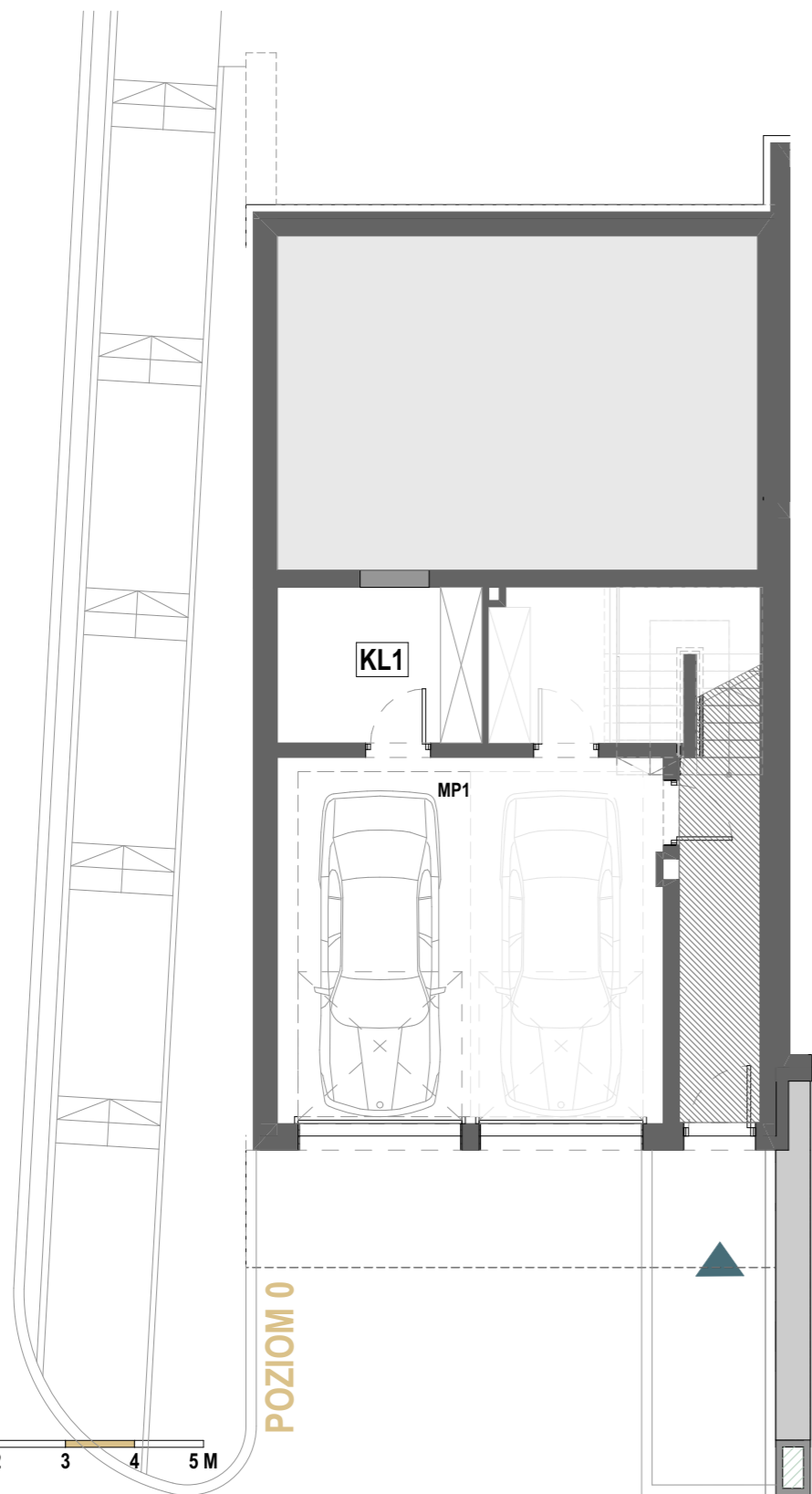
O	Ogród	80,54 m <sup>2</sup>
---	-------	----------------------

POWIERZCHNIA PRZEZNACZONA DO MODYFIKACJI 1,05 m<sup>2</sup>

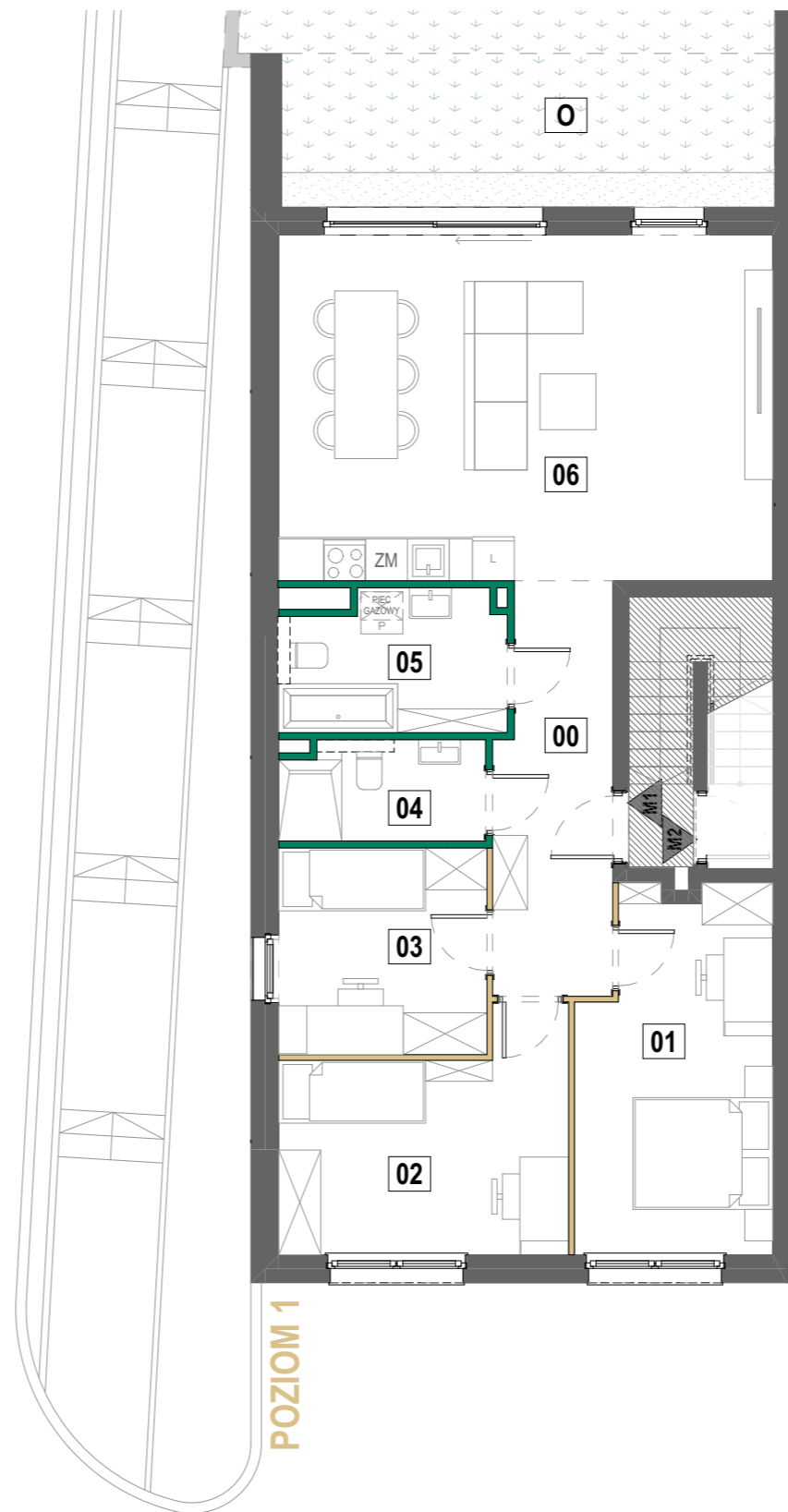
SUMA POWIERZCHNI 91,10 m<sup>2</sup>

KL1	Komórka lokatorska	6,69 m <sup>2</sup>
-----	--------------------	---------------------

MP1	Miejsce postojowe	
-----	-------------------	--



SKALA 1:100



1. Wymiary balkonów, tarasów, ogródków, lokalizacja przyborów sanitarnych i inne podano na podstawie projektu budowlanego oraz technicznego.

W toku budowy mogą wystąpić różnice w stosunku do stanu wynikającego z projektu, wynikające ze specyfikacji prac budowlanych.

2. Przedstawiona aranżacja lokalu jest przykładowa, rysunki w tym zakresie mają charakter poglądowy oraz informacyjny i nie stanowią oferty w rozumieniu Kodeksu Cywilnego.

3. Powierzchnia użytkowa lokali oraz pomieszczeń określana jest przy uwzględnieniu treści Polskiej Normy PN-ISO 9836:2022-07. Powierzchnia użytkowa nie uwzględnia powierzchni elementów przeznaczonych do modyfikacji (rury, kanały, ścianki działowe), oraz powierzchni otworów, drzwi i okien.

4. Pralka zlokalizowana przy umywalce jest w zabudowie.



CZĘŚCI WSPÓLNE



ŚCIANY DZIAŁOWE



ŚCIANY DZIAŁOWE DO MODYFIKACJI

ANTRANS DOLINA KRASOWA 6 SP. Z O. O.  
UL. ZAGAJE 2A  
32-300 OLKUSZ

