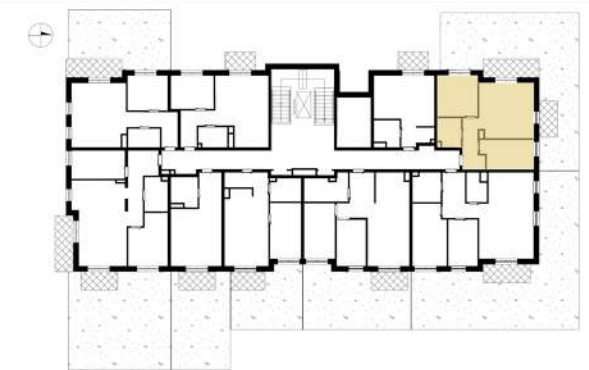




# Dolina Krasowa



## SCHEMAT LOKALIZACYJNY



## PARTER MIESZKANIE 2A02

### BILANS POWIERZCHNI 3 POKOJE + ANEKS KUCHENNY

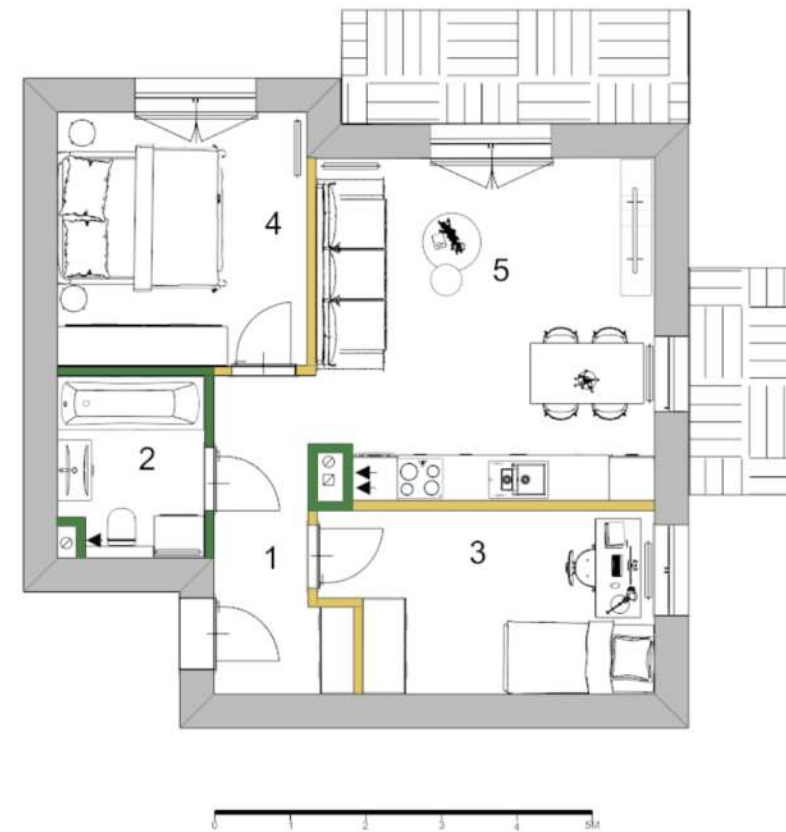
1.	PRZEDPOKÓJ	6,16 m <sup>2</sup>
2.	ŁAZIENKA	4,34 m <sup>2</sup>
3.	POKÓJ	9,86 m <sup>2</sup>
4.	SYPIALNIA	10,92 m <sup>2</sup>
5.	SALON Z ANEKSEM KUCHENNYM	19,73 m <sup>2</sup>

### SUMA POWIERZCHNI PRZYKŁADOWEJ ARANŻACJI 51,01 m<sup>2</sup>

B	BALKON	6,83 m <sup>2</sup>
T	TARAS	4,50 m <sup>2</sup>
O	OGRÓDEK	69,29 m <sup>2</sup>

### POWIERZCHNIA ŚCIAN DZIAŁOWYCH DO DEMONTAŻU 1,66 m<sup>2</sup>

### MAKSYMALNA POWIERZCHNIA UŻYTKOWA 52,67 m<sup>2</sup>



1. Wymiary balkonów, lokalizację przyborów sanitarnych i inne podano na podstawie projektu budowlanego. W toku budowy mogą wystąpić różnice w stosunku do stanu wynikającego z projektu, wynikające ze specyfikacji prac budowlanych.
2. Przedstawiona aranżacja lokalu jest przykładowa, rysunki w tym zakresie mają charakter poglądowy oraz informacyjny i nie stanowią oferty w rozumieniu Kodeksu cywilnego.
3. Powierzchnia użytkowa lokali oraz pomieszczeń określana jest na podstawie rozporządzenia Ministra Transportu, Budownictwa i Gospodarki Morskiej z dnia 25.04.2012 r. w sprawie szczegółowego zakresu i formy projektu budowlanego oraz przy uwzględnieniu treści Polskiej Normy PN-ISO 9836. Powierzchnia użytkowa uwzględnia powierzchnię elementów nadających się do demontażu i rozbiórki (rury, kanały, ścianki działowe), nie uwzględnia natomiast powierzchni otworów na drzwi i okna oraz elementach zamykających



ŚCIANY DZIAŁOWE



ŚCIANY DZIAŁOWE DO DEMONTAŻU

### INWESTOR

Antrans Dolina Krasowa 2 Sp. z o.o.  
32 - 300 Olkusz, ul. Wspólna 1C

### PROJEKTANT BUDYNKU

LOCUS Sp. z o.o.  
Władysława Łokietka 21, 32-545 Karniowice