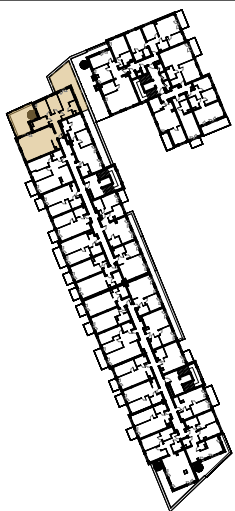


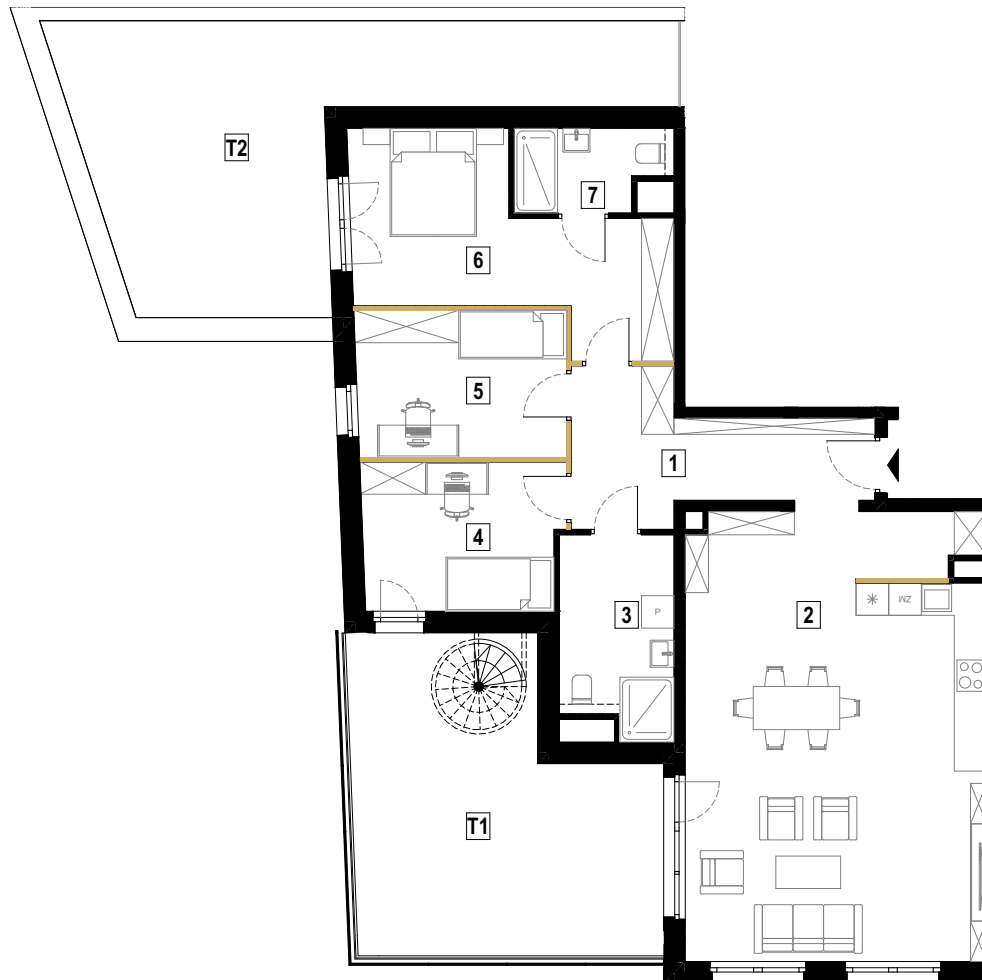


SCHEMAT LOKALIZACYJNY 3 PIĘTRA



BILANS POWIERZCHNI

1	Przedpokój	11,42 m ²
2	Salon z aneks. kuch.	45,80 m ²
3	Łazienka 1	7,54 m ²
4	Pokój 1	10,08 m ²
5	Pokój 2	10,60 m ²
6	Sypialnia	16,57 m ²
7	Łazienka 2	4,09 m ²
POWIERZCHNIA UŻYTKOWA		106,10 m²
T1	Taras 1	28,91 m ²
T2	Taras 2	34,88 m ²
SUMA		63,79 m²



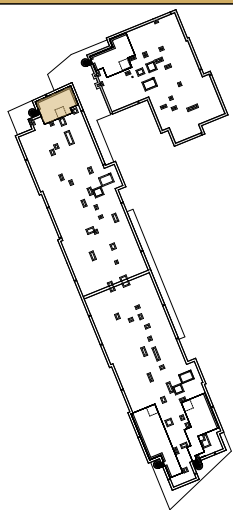
ŚCIANY DZIAŁOWE



1. Wymiary balkonów, tarasów, ogródków, lokalizacja przyborów sanitarnych i inne podano na podstawie projektu budowlanego oraz technicznego. W toku budowy mogą wystąpić różnice w stosunku do stanu wynikającego z projektu, wynikające ze specyfikacji prac budowlanych.
2. Przedstawiona aranżacja lokalu jest przykładowa, rysunki w tym zakresie mają charakter poglądowy oraz informacyjny i nie stanowią oferty w rozumieniu Kodeksu Cywilnego.
3. Powierzchnia użytkowa lokali oraz pomieszczeń określana jest przy uwzględnieniu treści Polskiej Normy PN-ISO 9836:2022-07. Powierzchnia użytkowa nie uwzględnia powierzchni elementów przeznaczonych do modyfikacji (rury, kanały, ścianki działowe), oraz powierzchni otworów, drzwi i okien.
4. Pralka zlokalizowana przy umywalce jest w zabudowie.

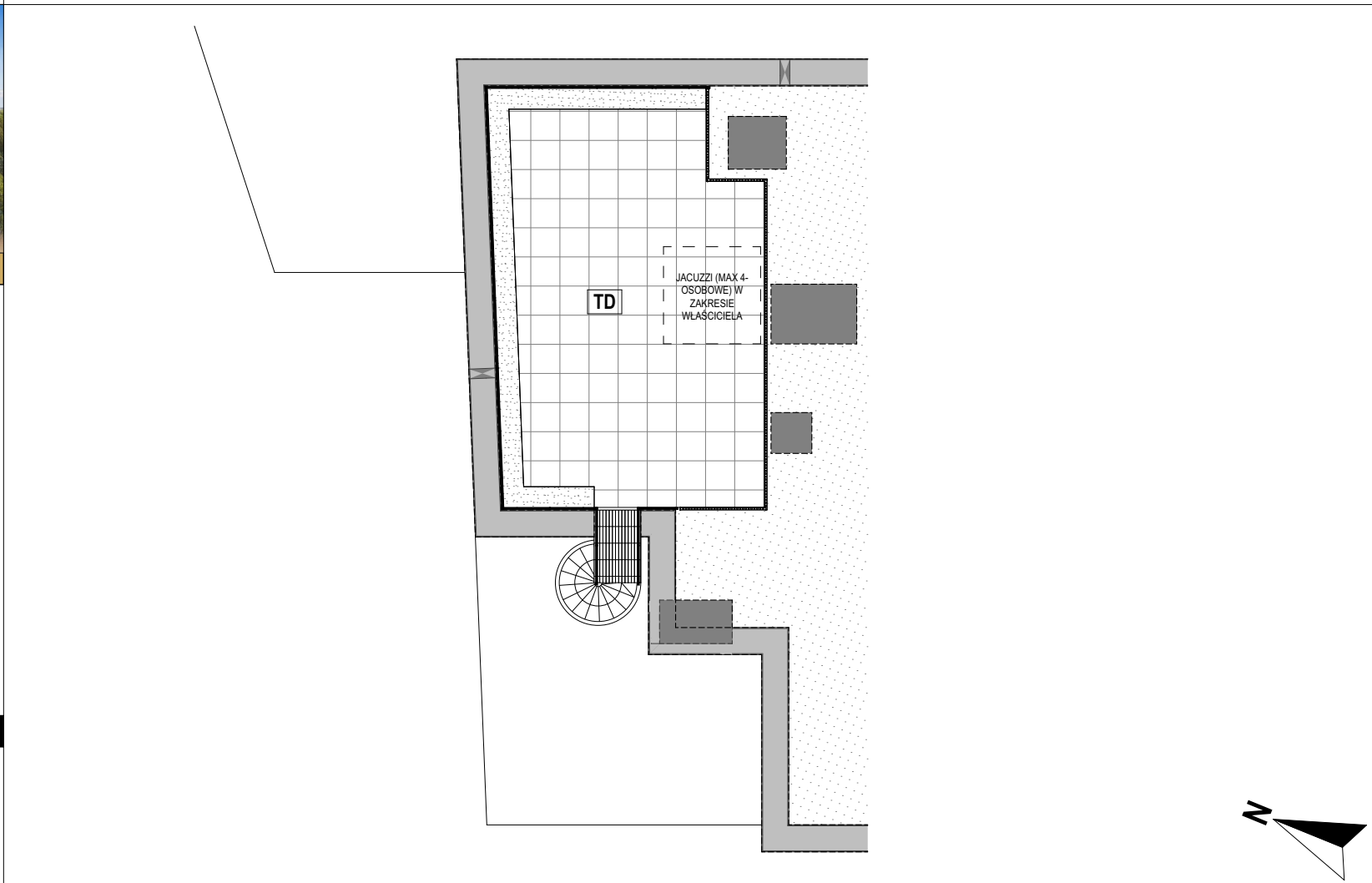


SCHEMAT LOKALIZACYJNY DACHU



BILANS POWIERZCHNI

TD	Taras na dachu	45,52 m ²
SUMA		45,52 m²



1. Wymiary balkonów, tarasów, ogródków, lokalizacja przyborów sanitarnych i inne podano na podstawie projektu budowlanego oraz technicznego. W toku budowy mogą wystąpić różnice w stosunku do stanu wynikającego z projektu, wynikające ze specyfikacji prac budowlanych.
2. Przedstawiona aranżacja lokalu jest przykładowa, rysunki w tym zakresie mają charakter poglądowy oraz informacyjny i nie stanowią oferty w rozumieniu Kodeksu Cywilnego.
3. Powierzchnia użytkowa lokali oraz pomieszczeń określana jest przy uwzględnieniu treści Polskiej Normy PN-ISO 9836:2022-07. Powierzchnia użytkowa nie uwzględnia powierzchni elementów przeznaczonych do modyfikacji (rury, kanały, ścianki działowe), oraz powierzchni otworów, drzwi i okien.
4. Pralka zlokalizowana przy umywalce jest w zabudowie.