

1B
NUMER LOKALU

232,09m²
POWIERZCHNIA SPRZEDAŻOWA

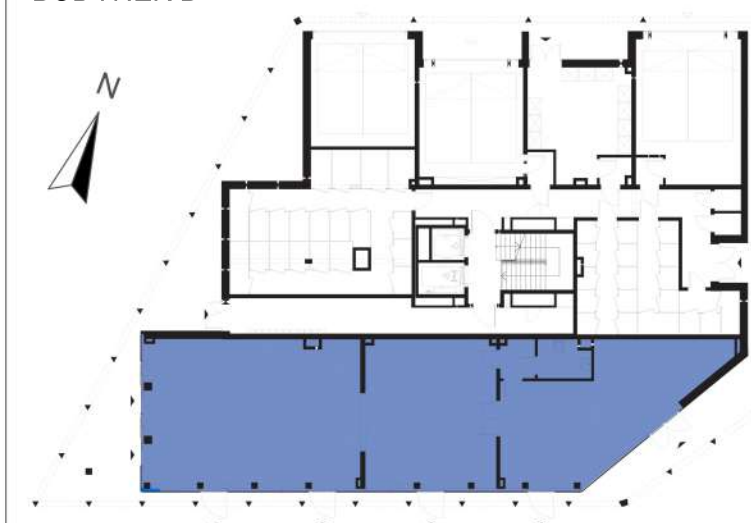
Parter
KONDYGNACJA

VIDOK



SCHEMAT KONDYGNACJI - PARTERU

BUDYNEK B

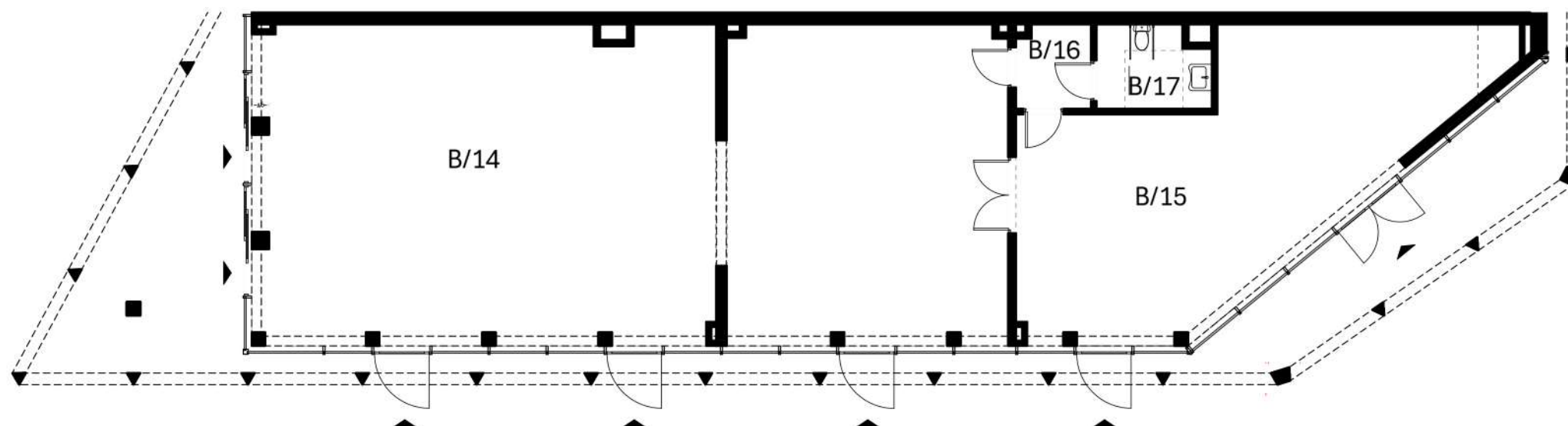


PARTER

LOKAL 1

BILANS POWIERZCHNI [m²] (powierzchnia liczona do podkonstrukcji fasady)

Nr pomieszczenia	Powierzchnia
B/14	157,95
B/15	64,13
B/16	4,04
B/17	5,97



0 1 2 3 4m
skala 1: 0

VIDOK ANTRANS INVEST SP. Z O.O.



www.antransinvest.pl

Ul. Zagaje 2A
32-300 Olkusz

1. Wymiary balkonów, tarasów, ogródków, lokalizacja przyborów sanitarnych i inne podano na podstawie projektu budowlanego. W toku budowy mogą wystąpić różnice w stosunku do stanu wynikającego z projektu, wynikające ze specyfikacji prac budowlanych.
2. Przedstawiona aranżacja lokalu jest przykładowa, rysunki w tym zakresie mają charakter poglądowy oraz informacyjny i nie stanowią oferty w rozumieniu Kodeksu Cywilnego.
3. Powierzchnia użytkowa lokali oraz pomieszczeń określana jest na podstawie rozporządzenia Ministra Transportu, Budownictwa i Gospodarki Morskiej z dnia 25.04.2012r. w sprawie szczegółowego zakresu i formy projektu budowlanego oraz przy uwzględnieniu treści Polskiej Normy PN-ISO 9836:2015-12. Powierzchnia użytkowa nie uwzględnia powierzchni elementów przeznaczonych do modyfikacji (rury, kanały, ścianki działowe), oraz powierzchni otworów, drzwi i okien.

POWIERZCHNIA SPRZEDAŻOWA

232,09 m²