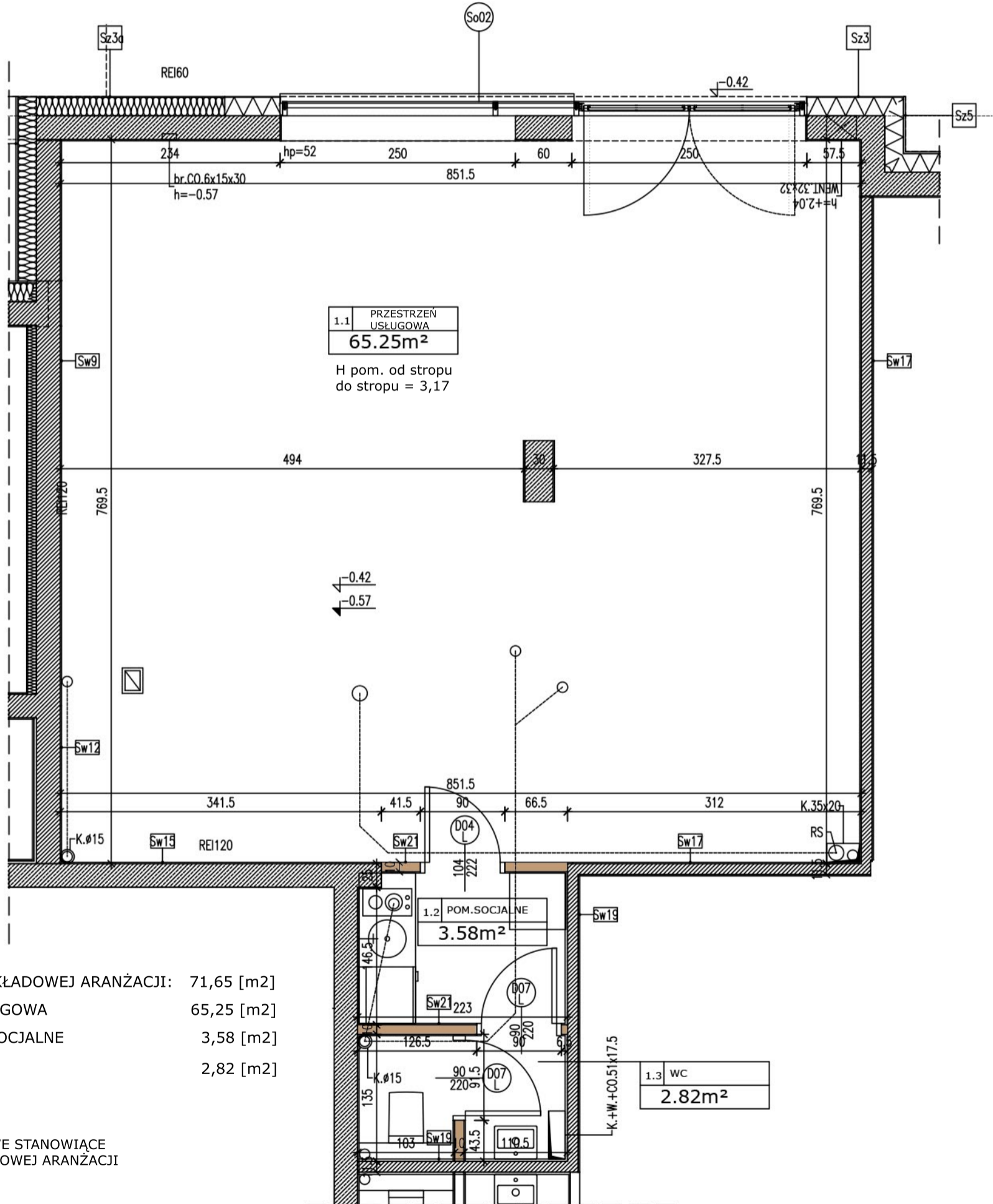
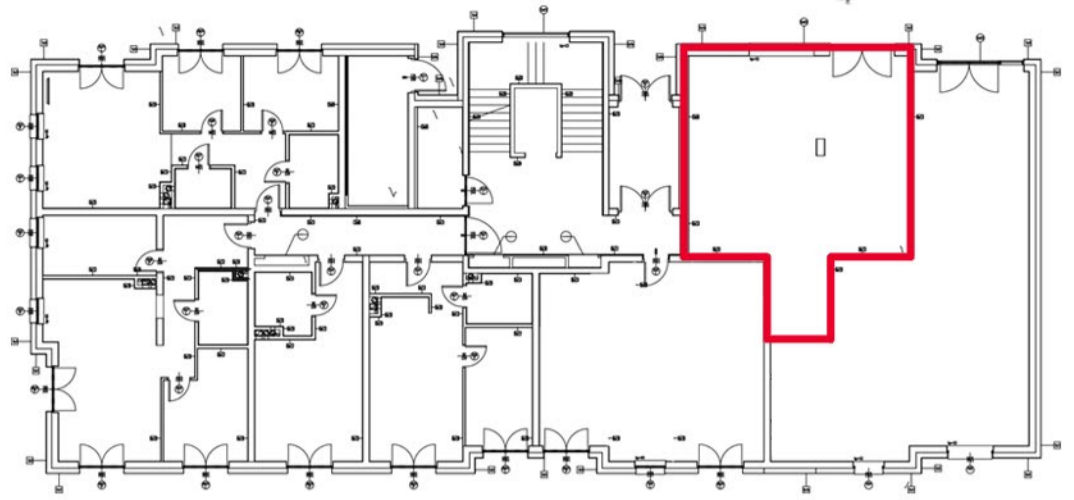


ETAP I BUDYNEK A

LOKAL USŁUGOWY I.1.U.

POWIERZCHNIA CAŁKOWITA LOKALU USŁUGOWEGO: 72,00 [m²]

WYSOKOŚĆ POMIESZCZENIA BEZ WYLEWKI: 3,17 [m]



| | |
|--|-------------------------|
| SUMA POWIERZCHNI PRZYKŁADOWEJ ARANŻACJI: | 71,65 [m ²] |
| 1.1 PRZESTRZEŃ USŁUGOWA | 65,25 [m ²] |
| 1.2 POMIESZCZENIE SOCJALNE | 3,58 [m ²] |
| 1.3 WC | 2,82 [m ²] |

LEGENDA:

 - ŚCIANY DZIAŁOWE STANOWIĄCE CZĘŚĆ PRZYKŁADOWEJ ARANŻACJI

1. Aranżacja lokalu usługowego przedstawiona na rzucie jest przykładowa. Niniejsza karta katalogowa opracowana została na podstawie projektu budowlanego. W toku dalszego projektowania mogą wystąpić niewielkie zmiany w stosunku informacji zawartych na karcie katalogowej.
2. Wymiary pomieszczeń, lokalizacja przyborów sanitarnych i inne podane na podstawie projektu wykonawczego. W trakcie budowy mogą wystąpić różnice w stosunku do stanu wynikającego z projektu, wynikające ze specyfiki prac budowlanych.
3. Powierzchnie są obliczone w świetle pionowych przegród w stanie surowym, bez tynków.
4. Powierzchnia użytkowa lokalu oraz pomieszczeń określona jest na podstawie Polskiej Normy PN-ISO 9836: 1997.
5. Informacje na karcie nie stanowią oferty handlowej w rozumieniu art. 66 Kodeksu Cywilnego.